

19.2. DeskBot - Goed instellen voor gebruik

Wat en hoe?

Je kan *DeskBot* laten starten met Windows. Het lettertype en de lettergrootte van de tekstballonnen kan je instellen. De andere functies zijn niet zo belangrijk.

Stappenplan

Roep het menu op

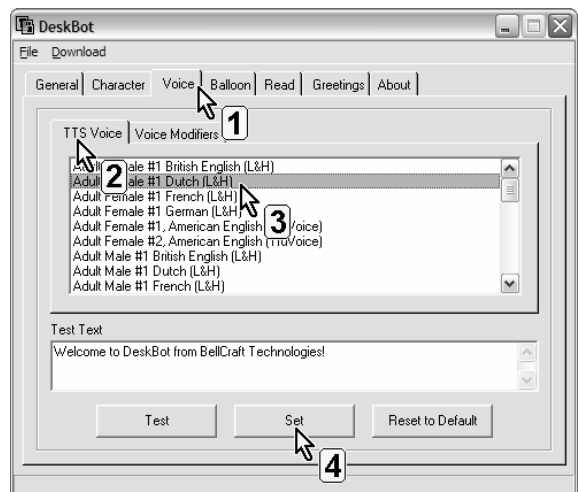
1. **Klik op de snelkoppeling.**
2. De figuur verschijnt op het scherm.
3. **Muisklik rechts** op de figuur. Het menu verschijnt.
4. **Klik op Options.**



Kies een stem en een taal

Kies de juiste stem

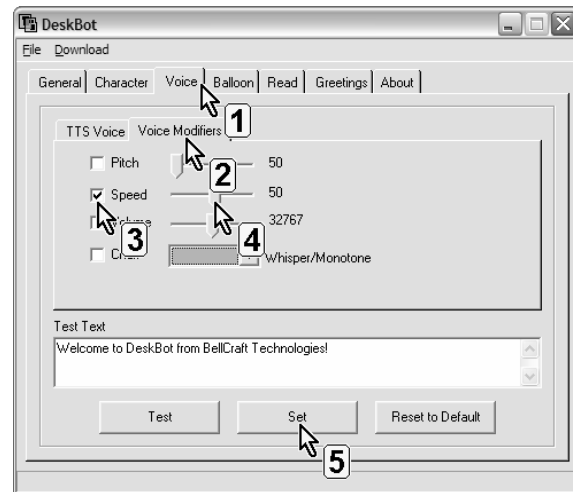
1. **Klik op het tabblad Voice.**
2. **Klik op het tabblad TTS Voice.**
3. **Selecteer** een stem in de juiste taal.
4. **Klik op Set.**



Kies het leestempo en het lettertype

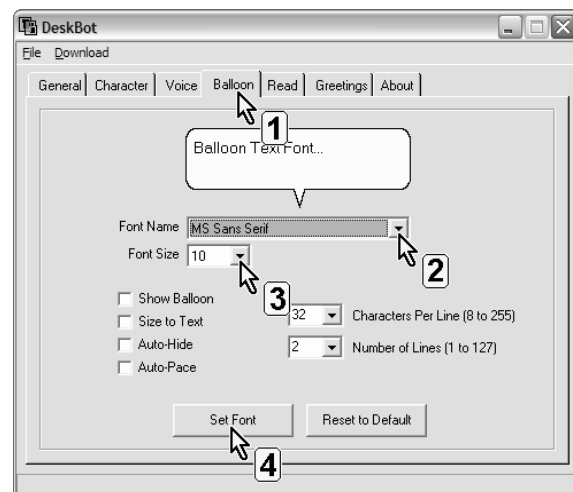
Stel het leestempo in

1. **Klik op het tabblad Voice.**
2. **Klik op het tabblad Voice Modifiers.**
3. **Vink aan: Speed.**
4. **Muisklik links op de schuifregelaar en versleep hem** (links: trager, rechts: sneller).
5. **Klik op Set.**




Pas het lettertype van de tekstballon aan

1. **Klik op het tabblad Balloon.**
2. **Klik op ▼** om een ander lettertype te kiezen.
3. **Klik op ▼** om de lettergrootte te veranderen.
4. **Klik op Set Font.**



Tips voor de coach

- ☞ Zoek uit hoe de leerling het best de tekst mee kan volgen.
 - Klik op het tabblad *Balloon*. Kies een prettig lettertype en -grootte.
 - Pas het aantal woorden en/of zinnen aan dat in de tekstballon getoond wordt.
- ☞ Ben je niet zeker of de gekozen stem duidelijk genoeg is? Wil je het leestempo eerst horen voor je het vastlegt? Klik dan eerst op .
- ☞ Gebruik enkel die instellingen die de leerling vooruit helpen. Een aantal instellingen van *DeskBot* zijn leuk, maar niet relevant (b.v. het gebruiken van verschillende figuren).