



# MAINFRAMES

Met steun van:



**Vlaanderen**  
is zorgzaam samenleven

DEPARTEMENT  
WELZIJN  
VOLKSGEZONDHEID &  
GEZIN

## MAINFRAMES

### Monitoring And INformation RoAdmap MEtabolic Surgery

Implementatie van blended hulp met online tools en groepssessies na bariatrische chirurgie om drop-out in de opvolging na bariatrische chirurgie te verminderen

- **Doelstellingen**

- Patiënten pre- en postoperatief kwaliteitsvolle informatie te verschaffen
- Laagdrempelig de patiënt de kans te geven om bij vragen of problemen in contact te komen met hun zorgverlener en lotgenoten
- Op een simpele en patiëntvriendelijke manier data verzamelen. De data willen we gebruiken om het zorgtraject voor bariatriepatiënten in de toekomst te verbeteren.

---

# Hoe gaan we dit realiseren?

- D.m.v. automatisatie en AI zal de patiënt op vastgelegde tijdstippen:
  - info en instructievideo's ontvangen
  - vragenlijsten ontvangen ter voorbereiding van consultaties
  - herinneringen aan consultatieafspraken ontvangen
- Mogelijkheden van online revalidatietraject i.s.m 1<sup>ste</sup> lijns kinesisten en een deel via videoconsultaties voor patiënten die zich niet kunnen verplaatsen
- Aanbieden van groepssessies rond voedingsadvies
- Digitaal beveiligd platform aanbieden om in contact te komen met lotgenoten en correcte info
- Het verbeteren van de elektronische uitwisseling van patiënteninformatie tussen de 1<sup>ste</sup> en 2<sup>de</sup> lijn in het bijzonder met kinesisten, diëtisten en psychologen

---

# Partners tonen

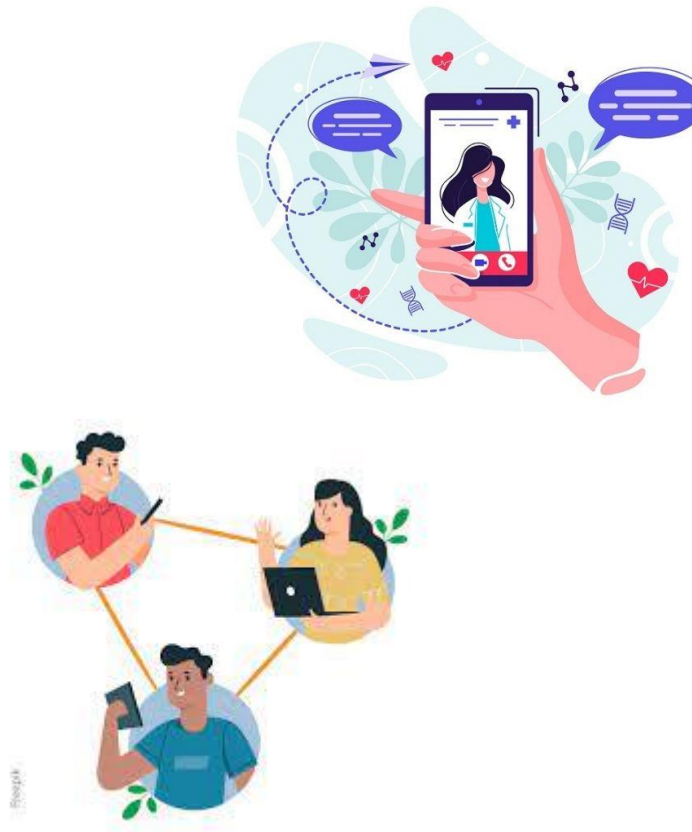
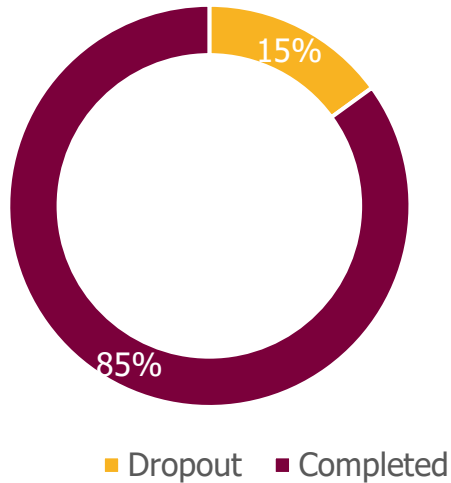
- AZ Groeninge
- Preventie: LOGO Leieland
- Diëtisten: VBVD regio ZVL
- Huisartsen: HZW
- Kinesisten: AXXON kinekring VLAS
  
- Begeleiding: Philippe Bocklandt (Artevelde HS)
  
- Advies van Vlaamse overheid om <https://eetexpert.be/> te betrekken

## AZ Groeninge:

- Directiedep: Boone Sarah
- Bariatrische chirurgie: Dr. F. Nuytens en De Meyere Céline
- Revalidatie: Dr. K Vermeersch, Dr. C Hindryckx, Vandersteene Ewout
- Diëtiëk: Vandendriessche Kelly, Knockaert Yara
- Psychologie: Roesbeke Maité
- Zorg: Sintobin Ellen
- IT: Lecoutere Tom
- Communicatie: Feys Annelies
- Financieel dep: Vanfleteren Inge
- Transmurale zorg: Huys Virginie

# Meerwaarde MAINFRAMES

- Verminderen post-op dropout
- Laagdrempelige hulpverlening
- Kwaliteit



---

# Uitdagingen

- **Proces**
  - Afstemmen van het traject op de individuele patiënt
- **Motiveren van patiënten**
  - motiveren om met de app te werken (vragenlijsten invullen...)
- **Groepsessies:**
  - gemakkelijk bereikbare ruimte voor het doelpubliek
- **Opzetten van digitaal lotgenotencontact:**
  - Vraag rond supervisie: doen we dit en hoe aanpakken?
  - Indien ja: Workload voor medewerker die dit opvolgt
- **Gebruiksvriendelijkheid van het digitale materiaal**
  - Afstemming van vragenlijsten op elkaar zodat patiënt maar 1 keer het verhaal hoeft te doen.
- **Communicatie**
  - Interne communicatie (multidisciplinaire opvolging)
  - Externe communicatie en zorgcontinuïteit met de 1<sup>ste</sup> lijn

---

# MAINFRAMES

**Volg ons:**



[www.twitter.com/azgroeninge](https://www.twitter.com/azgroeninge)



[www.facebook.com/azgroeningekortrijk](https://www.facebook.com/azgroeningekortrijk)



[www.instagram.com/azgroeninge](https://www.instagram.com/azgroeninge)



[www.linkedin.com/company/azgroeninge/](https://www.linkedin.com/company/azgroeninge/)

