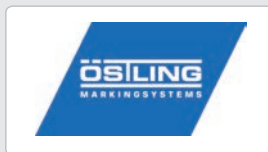
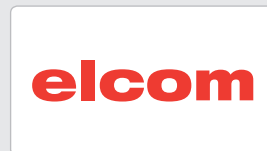
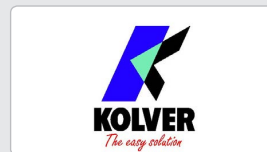


# Germo

## DE TOPFABRIKANTEN VAN GERMO TECHNIEK





Sinds 1956 produceert WEBER Schraubautomaten schroef- en inpersautomaten voorzien van automatische aanvoersystemen. In de machines zijn vele patenten verwerkt. Het toevoersysteem met zwenkarm is één van de belangrijkste.



#### Het leveringsprogramma bestaat uit:

- Handschroefautomaten
- Stationaire schroefautomaten
- Cooperatieve robot schroefautomaten
- Moment-gecontroleerde schroefsystemen
- Inperseenheden met toevoer
- Toevoersystemen voor bevestigingsmaterialen
- Blindklinkmoermachines
- Vloeiboormachines

Kolver is de producent van elektrische schroevendraaiers met een momentbereik van 0,01 tot 50 Nm. Door het toepassen van slimme besturingstechniek worden schroefverbindingen geoptimaliseerd en het kwaliteitsniveau van de schroefverbindingen verhoogd. Nieuw in het programma zijn de Kducer schroevendraaiers met geïntegreerde momentmeting.



#### Het leveringsprogramma bestaat uit:

- Nato schroevendraaiers tot 15 Ncm
- Mito schroevendraaiers tot 1,5 Nm
- FAB schroevendraaiers tot 1,8 Nm
- RAF schroevendraaiers tot 5,0 Nm
- KBL borstelloze schroevendraaiers tot 4 Nm
- Pluto schroevendraaiers tot 15 Nm
- CA robot schroevendraaiers tot 50 Nm
- Kducer moment gestuurde schroevendraaiers tot 15 Nm
- Moment compensatie armen
- Torque testers
- Schroef accessoires

In het hart van Duitsland bouwt Schmidt Technology haar uitgebreide programma montagepersen. Van eenvoudige handpersen via pneumatische- en hydropneumatische persen naar elektrische persen tot volledig geregelde Servo persen. Om 100 % controle te krijgen over de persbewerkingen zijn vrijwel alle persen verkrijgbaar met geïntegreerd kracht-weg meetsystemen met bijbehorende besturingstechniek.



## Het leveringsprogramma bestaat uit:

- Tandheugel persen tot 2,5 kN
- Kniehefboom persen tot 22 kN
- Elektrische persen met kracht-weg controle tot 10 kN
- Pneumatische direct werkende persen tot 43 kN
- Pneumatische kniehevelpersen tot 60 kN
- Hydro-pneumatische persen tot 220 kN
- Servo persen tot 150 kN
- Torque persen tot 220 kN
- Schuiftafels
- Complete pers werkstations

Afag is een Zwitserse onderneming, opgericht in 1956. In de loop der jaren hebben zij zich ontwikkeld tot de specialist op het gebied van Pick & Place componenten en hoogwaardige toevoertechiek met productie vestigingen in Zwitserland en Duitsland. Het 100% 3D construeren van toevoersystemen in combinatie met de speciale aandrijftechniek levert een hoge kwaliteit en betrouwbaarheid op van de producten.

Naast een zeer uitgebreid programma pneumatische en elektrische P&P componenten biedt Afag ook de mogelijkheid tot het leveren van complete Pick & Place systemen die compleet geleverd worden inclusief bekabeling en servoregelaars.



#### Het leveringsprogramma van Afag omvat:

- Pneumatische Pick & Place componenten
- Elektrische Pick & Place componenten
- Turn-key toevoerstations
- Toevoertrommels en lineaire trilgoten
- Componenten voor het bouwen van toevoersystemen
- Lineaire transfer systemen LTM
- Flexibele toevoer systemen

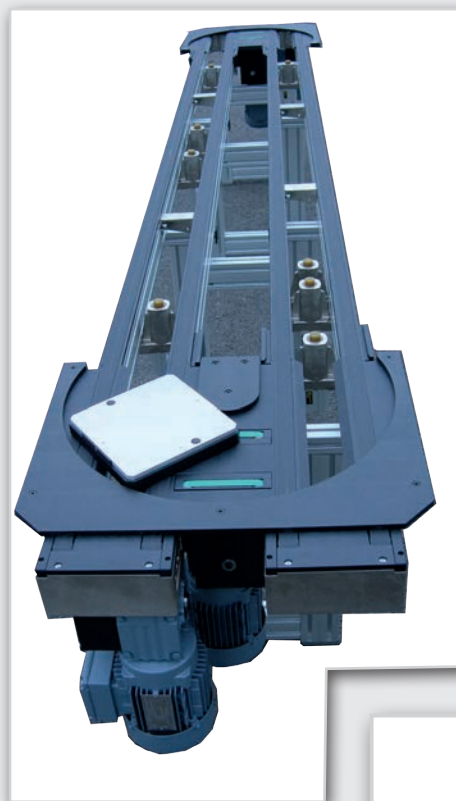
# elcom

Elcom is de item vertegenwoordiger in Frankrijk. Elcom heeft op basis van het item profielprogramma een eigen lijn met transportbanden en transfer-systemen ontwikkeld.

Elke transportband is op maat verkrijgbaar en ook specials behoren tot de mogelijkheden.

Omdat de profielen van de transportbanden item compatibel zijn, is integratie in grotere item constructie eenvoudig.

De transportbanden zijn leverbaar met verschillende aandrijvingen en een grote verscheidenheid aan band-materialen. Dit om voor iedere toepassing de optimale transportband te kunnen leveren.



Het Elcom transfersysteem kenmerkt zich door eenvoud en flexibiliteit. Met een minimaal aantal aandrijvingen worden complete transfersystemen gebouwd. De TLM 1000, TLM1500 en TLM 2000 zijn geschikt voor productdragers in de maten 100, 200, 300 en 400 mm. De laatste ontwikkeling is de transportsystemen te leveren in volledige 24 Volt uitvoering zodat perslucht tot het verleden behoort.

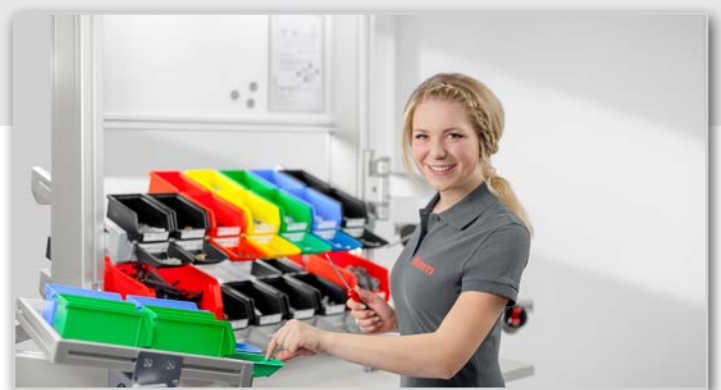
Het TLM 5000 transfersysteem is ontwikkeld voor grotere productdragers tot maximaal 1000 x 1000 mm en een maximaal gewicht inclusief product van 50 kilo. Door de unieke liftende bandaandrijving komen de productdragers alleen in contact met de transportband als transport gevraagd wordt.

Germo Techniek werkt nauw samen met haar zusterbedrijf item Systems die voor de Nederlandse markt het item machinebouwprofiel programma vertegenwoordigt. Item heeft op basis van haar profiellijn een zeer uitgebreid programma werktafels ontwikkeld waarmee de ideale ergonomische werkplek kan worden ingericht.

De tafels zijn verkrijgbaar in verschillende uitvoeringen met instelbare vaste werkhoogte of volledig elektrisch in hoogte verstelbaar.

Bij elke werktafel hoort een materiaal toevoersysteem op maat. Ook hiervoor biedt item de ideale oplossing in de vorm van systeemmobielen. Deze voorraadkarren zijn zo ingericht dat ze eenvoudig met de werktafels kunnen worden gecombineerd.

Naast de werktafels heeft item ook een profiellijn opgezet in de vorm van D30-buismateriaal. Met dit programma kunnen zonder engineering of tekenwerk constructies worden gebouwd die uw productie Lean maken.

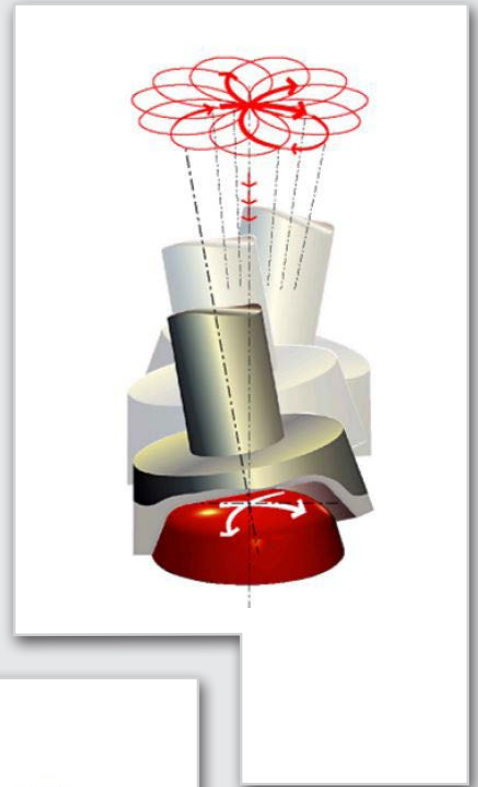


Baltec Zwitserland kan gerekend worden tot de specialist op het gebied van koudvervormen van zoals:

- Radiaal klinken
- Tuimel klinken
- Rolvormen

Met een uitgebreid pakket standaard machines biedt Baltec altijd de oplossing voor het maken van permanente verbindingen. Machines kunnen zowel pneumatisch-, hydraulisch als elektrisch worden aangestuurd.

Met de HPP proces controle kan iedere klinkverbinding 100 % worden gecontroleerd en bewaakt.



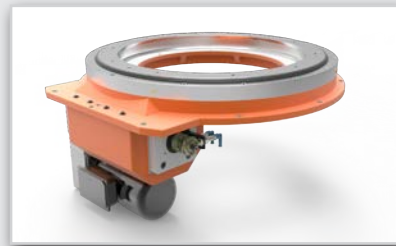
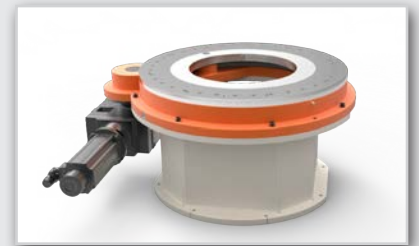


Fibro is in 1958 opgericht en maakt sinds 1974 deel uit van de Laple groep.

Germo Techniek vertegenwoordigd de draaitafels van Fibro bestemd voor productie automatisering en machinale bewerking voor de Benelux.

#### Het leveringsprogramma bestaat uit:

- Fibrotor indexeertafels met vaste verdeling
- Fibrodyn indexeertafels vrij programmeerbaar
- Fibromat zwaarlast positioneertafels
- Fibrotakt indexeertafels met vergrendeling



Östling levert een compleet programma markeerapparatuur. Of het nu gaat om logo's, barcodes, datamatrix of welke afbeelding dan ook. Östling heeft er een oplossing voor.



#### Het leveringsprogramma bestaat uit:

- Elektrolytische markeersystemen
- Pinmarkeersystemen
- Pinschrijfsystemen
- Lasermarkeersystemen



Adactech is van oorsprong een Zwitsers bedrijf met een grote ervaring op het gebied van doseertechniek. Het doseren van vrijwel alle vloeistoffen, vetten en lijmen behoren tot de mogelijkheden.

**Het leveringsprogramma bestaat uit:**

- Pneumatische druk-tijd ventielen
- Pneumatische volumetrische doseermodules
- Servo aangedreven volumetrische doseerventielen
- Piëzo doseerventielen
- Vatpompen



Föhrenbach levert een uitgebreid programma precisie-slede al dan niet voorzien van servo aandrijvingen of lineair motoren.

Ook zeer nauwkeurige servo- en direct aangedreven draaitafels behoren tot het leveringsprogramma.



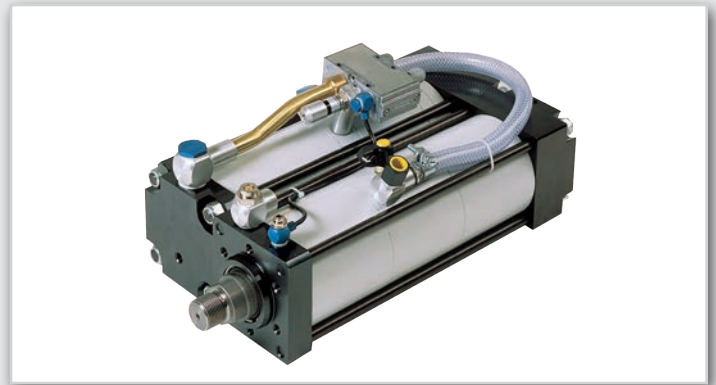
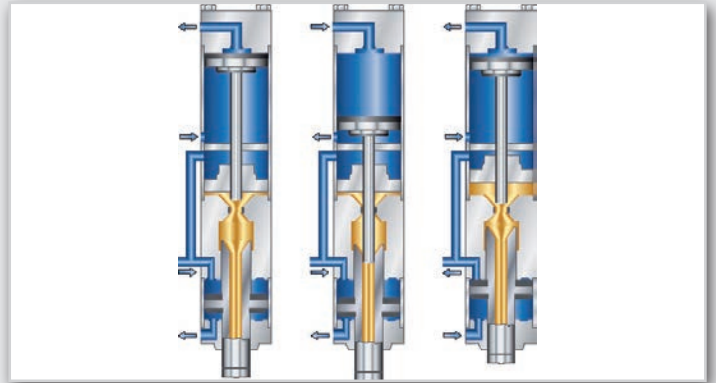
## MULTIPOWER

Farger & Joosten levert hydro-pneumatische cilinders met een persbereik van 2 tot 100 ton in een breed pakket aan uitvoeringen.

De cilinders zijn opgebouwd uit een pneumatische ijlgang in combinatie met een hydraulische krachtslag. Hierdoor worden de positieve eigenschappen van beide processen zo optimaal mogelijk worden toegepast.

De pneumatisch ijlgang sluit het gereedschap met geringe kracht en schakelt vervolgens automatisch de tweede pneumatische trap in die uiteindelijk de hoge hydraulische kracht genereert.

De cilinders zijn in verschillende bouwvormen verkrijgbaar.



## sommer TECHNIK

Begin jaren 70 construeerde Friedhelm Sommer de eerste sproeisystemen voor de productie automatisering, toen nog onder de naam Sommer Automatic.

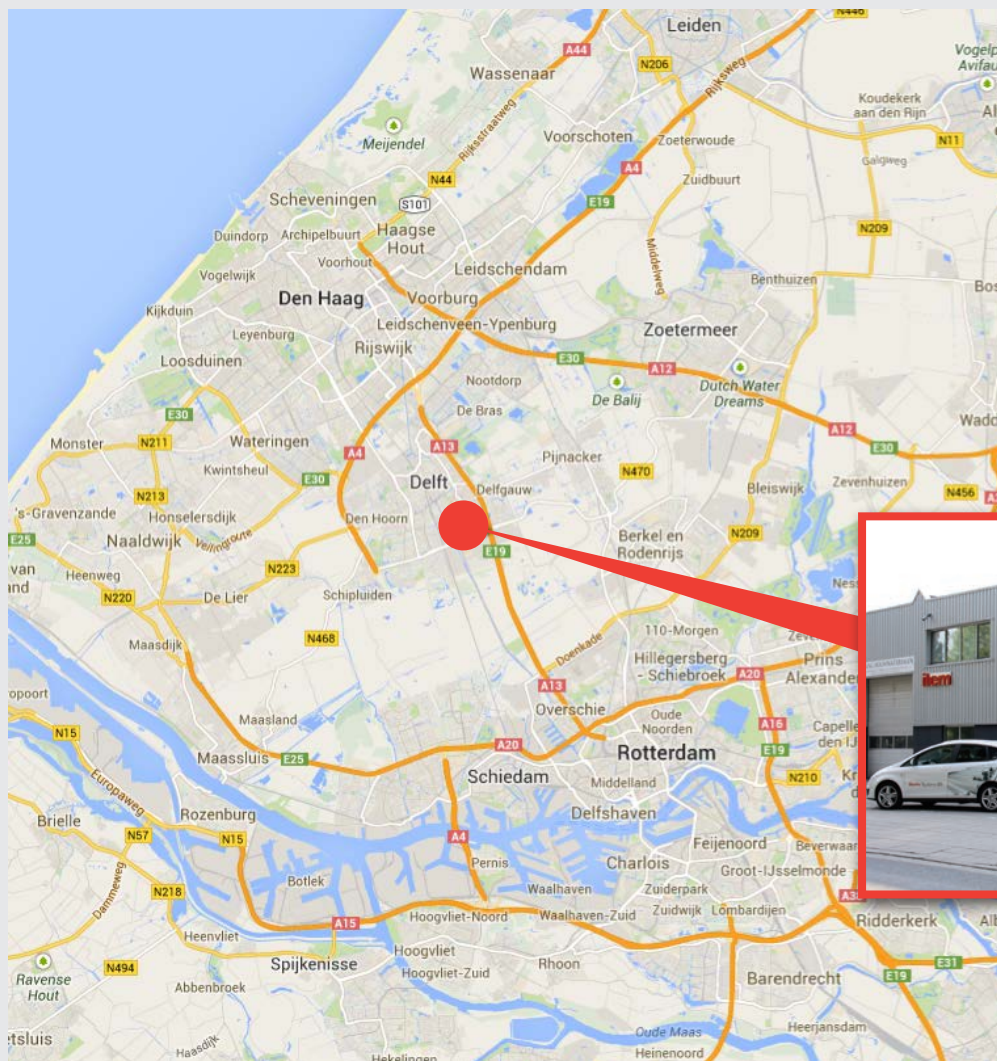
Later volgden vacuüm componenten, grijpersystemen en handling componenten.

Onder de naam Sommer Technik heeft Friedhelm zich in het bereik vacuüm en olieverneming gespecialiseerd en verder ontwikkeld.

Naast deze producten heeft men ook een uitgebreid programma luchtmotoren in haar leveringsprogramma.



# Germo



**Germo Techniek BV**

Rotterdamseweg 382 A

2629 HG Delft

Telefoon : 015-2511110

E-mail : [info@germotechniek.nl](mailto:info@germotechniek.nl)

[www.germotechniek.nl](http://www.germotechniek.nl)