

# ALLABADINNE



— MANTELZORGCAFÉ —  
*Wervik*

HET PRAATCAFÉ VOOR PERSONEN  
DIE ZORGEN VOOR EEN NAASTE

ARM IN ARM VOOR MANTELZORG

21/05/2019: Wat zijn de opvangmogelijkheden?

# 1. LOKALE DIENSTENCENTRA

- ▶ LDC De Kim (Sint-Jorisstraat 3 Wervik)
- ▶ LDC De Spie (Beselareststraat 3 Geluwe)

## WAT?

Een **laagdrempelige ontmoetingsplaats** voor iedereen uit de buurt.

Door **informatie, dienstverlening en een gevarieerd activiteiten aanbod** streven naar een zolang mogelijk **zelfstandig wonen** en **kwaliteitsvol leven** van de gebruiker.

## 2. DAG- EN NACHTOPVANG

### ► DAGOPVANG:

Dagverzorgingscentrum De Brug (Sint-Jorisstraat 3 Wervik)

Een initiatief van VZW Mater Amabilis woon- en zorgcentrum.

Je komt overdag naar De Brug voor gezelschap, verzorging en middagmaal.

's Avonds slaap je in je eigen bed of in de nachtopvang.

Er is een busdienst die je kan ophalen en terugbrengen.

Je kiest hoeveel keer per week je komt.



## ► DOELSTELLINGEN:

- Zorg op maat aanbieden
- Het verlichten van de dagelijkse zorg voor de mantelzorger
- De oudere de kans geven om langer in de thuissituatie te blijven wonen op een veilige en verantwoorde manier

## ► KOSTPRIJS:

- € 20,40/dag
- Middagmaal is inbegrepen
- Vervoer: € 1,65/rit binnen straal van 5 km
- Een aantal mutualiteiten komt tussen in de dagprijs



## ► NACHTOPVANG:

Sint-Janshospitaal Wervik (Steenakker 30 Wervik)

Een initiatief van het Woon- en Zorgbedrijf Wervik

= 's nachts opvang bieden aan ouderen die thuis wonen maar 's nachts enige vorm van ondersteuning wensen, zich onveilig voelen, ...

## ► DOELSTELLINGEN:

- De oudere de kans geven om langer in de thuissituatie te blijven wonen op een veilige en verantwoorde manier
- Partner/mantelzorger de tijd geven om uit te rusten
- Aanscherpen van sociaal contact



► **Aanbod:**

- Vervoer met de woonzorgbus.
- Avondmaaltijd en ontbijt.
- Eigen thuisverpleging.
- Ondersteuning 's nachts!



► **Prijs:**

- 25,00 EUR/nacht (2 persoonskamer)
- 30,00 EUR/nacht (éénpersoonskamer)
- Vervoer: 0,50 EUR/km + 0,10 EUR administratiekost per rit



# 3. KORTVERBLIJF

## ► VZW MATER AMABILIS Woon-en zorgcentrum Sint-Jorisstraat 3 Wervik

- De oudere wordt voor een korte periode opgenomen in het woonzorgcentrum, variërend van 3 dagen tot maximaal 60 dagen na elkaar en 90 dagen in één jaar.
- De zorg wordt even van je familie of mantelzorger overgenomen.
- Of misschien kan je na een ziekenhuisopname nog niet onmiddellijk naar huis?
- De oudere geniet van hetzelfde aanbod als de bewoners van het woonzorgcentrum: .



- De oudere geniet van hetzelfde aanbod als de bewoners van het woonzorgcentrum:
  - Volledig uitgeruste kamer
  - Kwaliteitsvolle zorg in nauwe samenwerking met huisarts
  - Gevarieerde maaltijden
  - Andere diensten zoals kiné, pedicure, ergo, kapper, ...
  - Gebruik van gemeenschappelijke ruimtes van het woon- en zorgcentrum (terras, kapsalon, ...)





## 4. HERSTELVERBLIJF

### ► WZC HET PARDOEN / TER BEKE:

Ingericht door het Woon- en Zorgbedrijf Wervik:

- Het Pardoen - Akademiestraat 1 Wervik - 1 kamer
- Ter Beke - Beselarestraat 1 Geluwe - 4 kamers
- Tijdelijke opname n.a.v. revalidatie, ...
- 3 maanden (te verlengen met 3 maanden)



## ► TRIAMANT GELUWE:

- Wervikstraat 41 Geluwe

- Tijdelijke opname n.a.v. revalidatie, uitblazen na een zware periode of vakantieperiode.
- “Take-A-Break”-formule voor mensen met een zorgvraag.

TRIAMANT

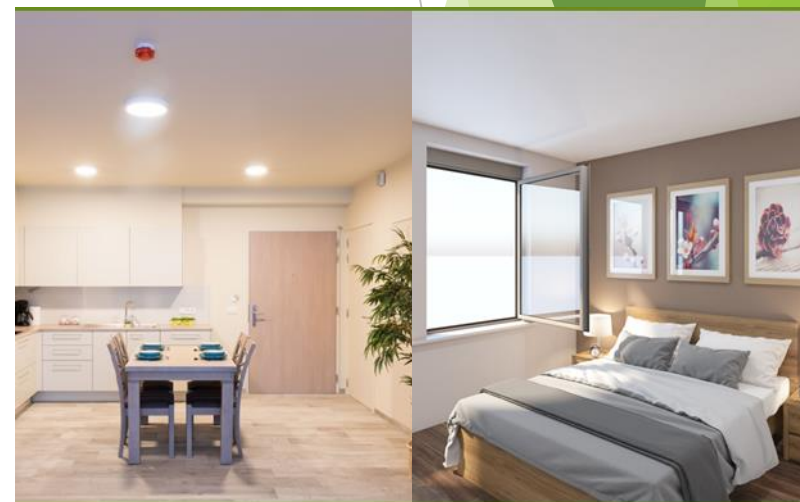


## 4. AANGEPASTE HUISVESTING

### ► Assistentiewoningen AMAROSA:

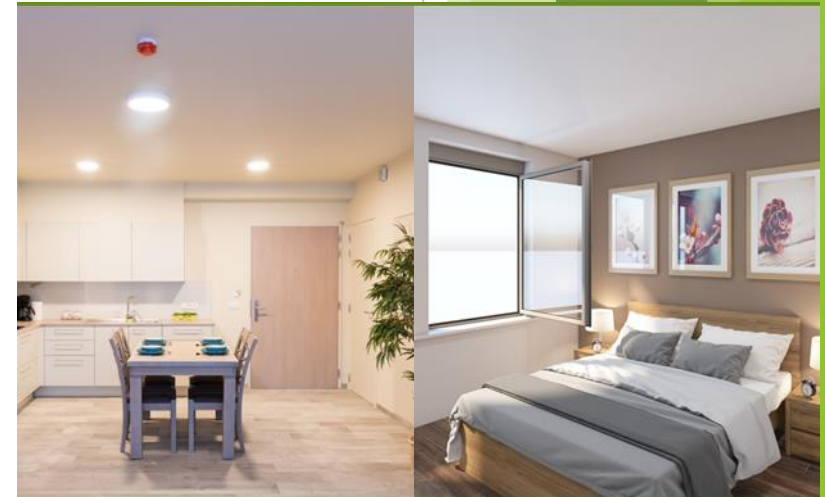
Ingericht door vzw Mater Amabilis woon-en zorgcentrum:

- 28 assistentiewoningen / 4 types / 1 of 2 slaapkamers
- Inclusief gebruik gemeenschappelijke tuin en polyvalente ruimte
- Inclusief crisishulp en 24/7 noodpermanentie



# Troeven:

- Wonen in het centrum van Wervik
- Wonen in een comfortabele en veilige omgeving
- Wonen in een warme zorgomgeving
- Wonen met aandacht voor mobiliteit
- Wonen onder de vleugels van wzc Mater Amabilis
- Dienstverlening op maat
- ...



## ► Aangepaste huisvesting WZB:

Ingericht door het Woon- en Zorgbedrijf Wervik :

- 17 serviceflats Ter Drapiers
  - 67 seniorenwoningen of -flats
  - 12 flats groepswonen
- = Inclusief crisishulp + 24/7 noodpermanentie + aanbod woonbegeleiding
- 88 sociale woningen (aanbod woonbegeleiding)



## 5. THUISOPPASDIENSTEN

### ► Mutualiteiten en thuiszorgdiensten

Verschillende mutualiteiten bieden thuis oppasdienst aan met vrijwilligers. Er wordt telkens gezocht naar een antwoord op de vraag.

Verschillende thuiszorgdiensten bieden thuis oppasdienst aan met professionele medewerkers.

# ALLABADINNE



— MANTELZORGCAFÉ —  
*Wervik*

HET PRAATCAFÉ VOOR PERSONEN  
DIE ZORGEN VOOR EEN NAASTE

ARM IN ARM VOOR MANTELZORG

**Bedankt voor jullie aandacht!!**