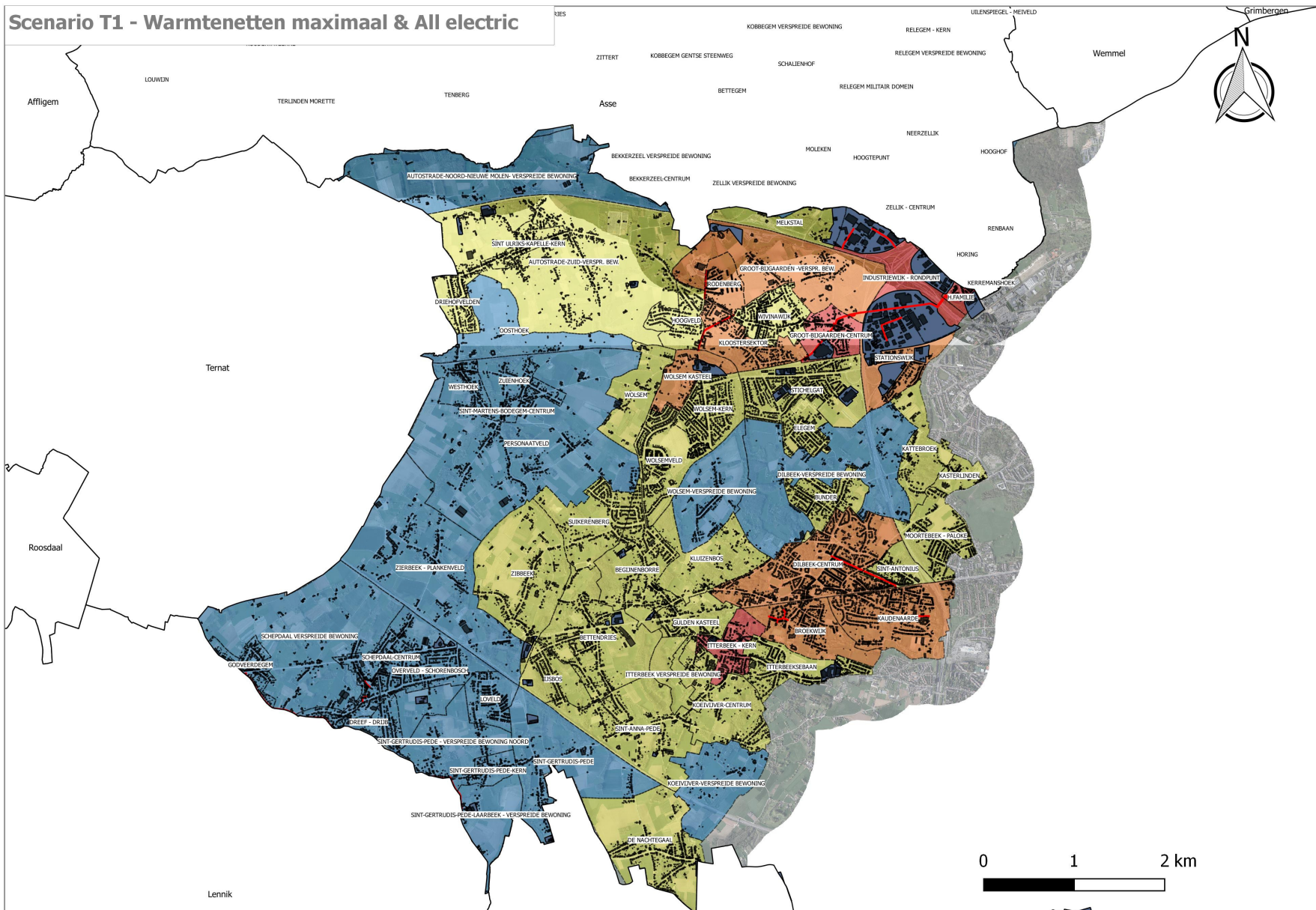


# Scenario T1 - Warmtenetten maximaal & All electric



## Legenda

### LayoutLagen

- Gemeentegrenzen
- GebouwcontourenDilbeek

### Warmtezonering

- StatistischeSectoren

### LineaireWarmtevraagHoofdassen:

- Warmtenet (waarschijnlijk) kansrijk
- Bedrijventerrein: Multi-Utility Warmtevoorziening

### 17\_24\_csv\_WarmtezoneringT2

- All electric
- All electric & biomassa (specifieke verbruikers)
- All electric & warmtenet (specifieke verbruikers & straten)

## Wat is een warmtezoneringkaart?

- 1) Een warmtezoneringplan is een kaart waarop voor de verschillende buurten/wijken een uitspraak is gedaan welke energieconcepten meer of minder realistisch zijn om de warmtevraag van gebouwen te verduurzamen.
- 2) Het is een visiebeeld dat als een leidraad gebruikt kan worden om stelselmatig de buurten en wijken te gaan verduurzamen.
- 3) Voor sommige buurten kunnen misschien meerdere energieconcepten als even haalbaar worden aangestipt. Dat geeft ruimte om samen met de buurtbewoners verder invulling te geven.
- 4) Een warmtezoneringplan is geen toekomstvoorspelling. Daarvoor zijn er teveel onvoorspelbare factoren. Op basis van het warmtezoneringplan moet een gedetailleerde haalbaarheidsstudie uitgevoerd worden.

## Warmtezoneringkaart Dilbeek

Opgemaakt door:	Wouter Cyx
Revisie door:	/
Projectnummer:	17_24
Documentversie:	1
Datum:	09/02/2020

Kelvin Solutions bvba  
 De Populierkens 1 | 2350 Vosselaar  
 info@kelvinsolutions.be

