



den  
berk<sup>®</sup>  
DÉLICE

CRM in tuinbouw  
CoDE Masterclass  
21/05/2026

# Inhoud

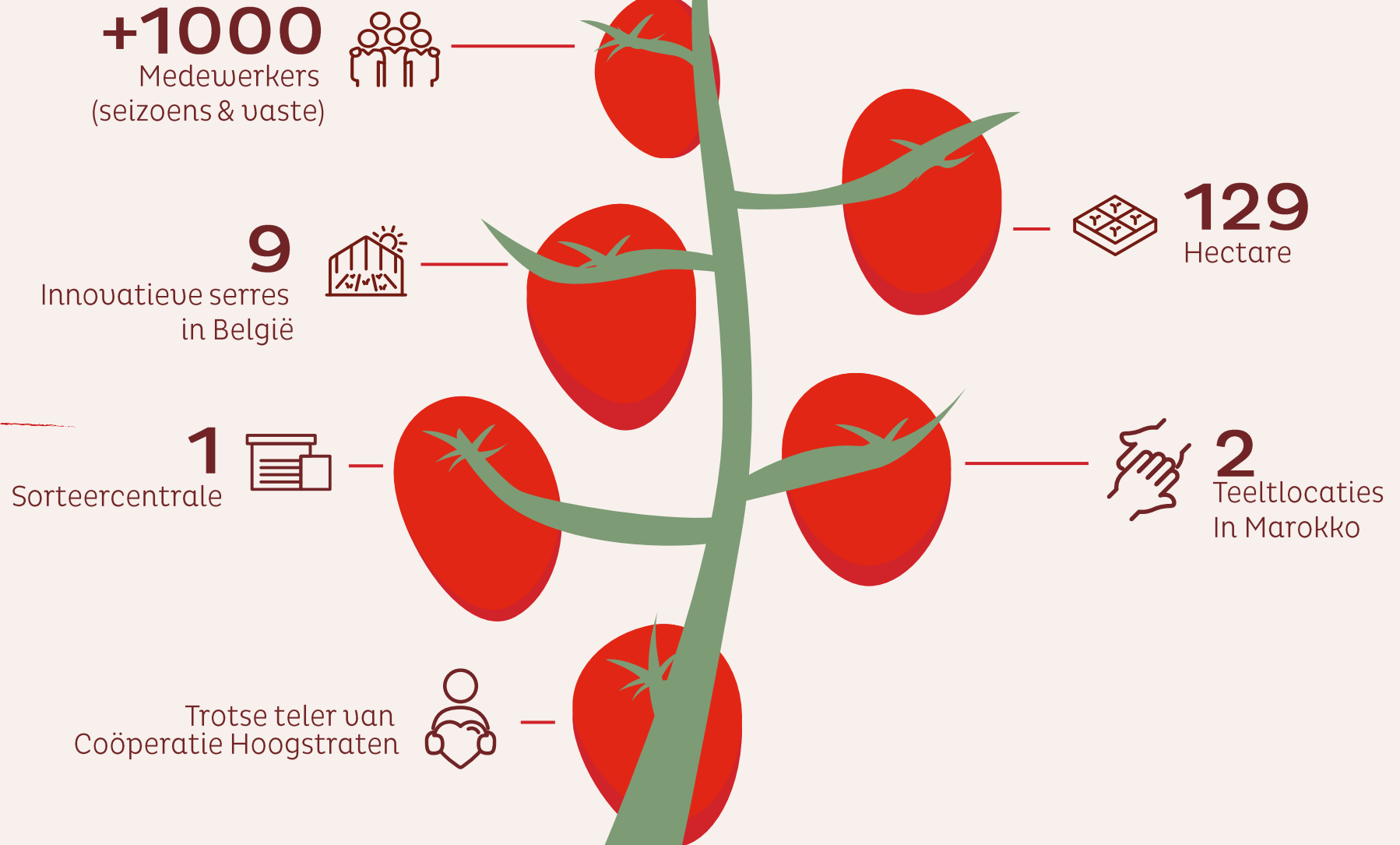
---

- Introductie DBD
- CRM proces – Elia
- Investeringsdossiers – Creg
  - Bestaande installatie
  - Nieuwe installatie



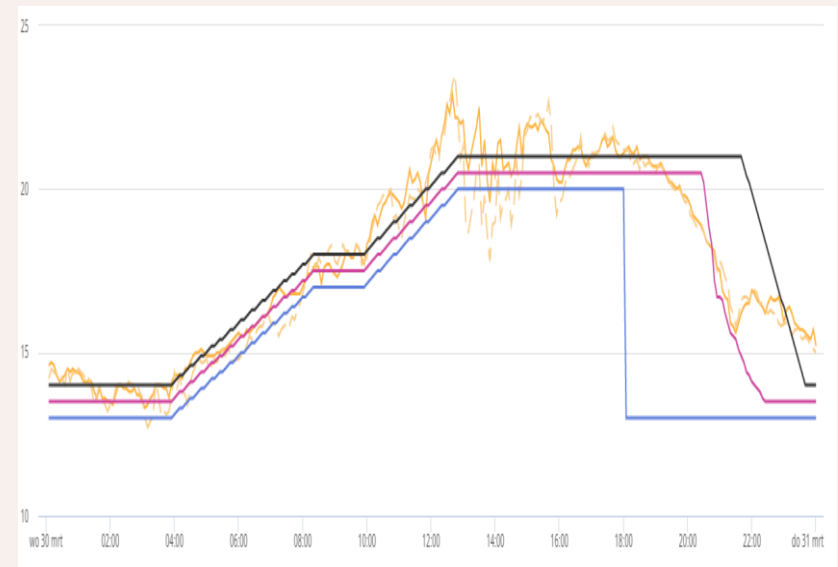
# Den Berk Délíce

in een overzicht

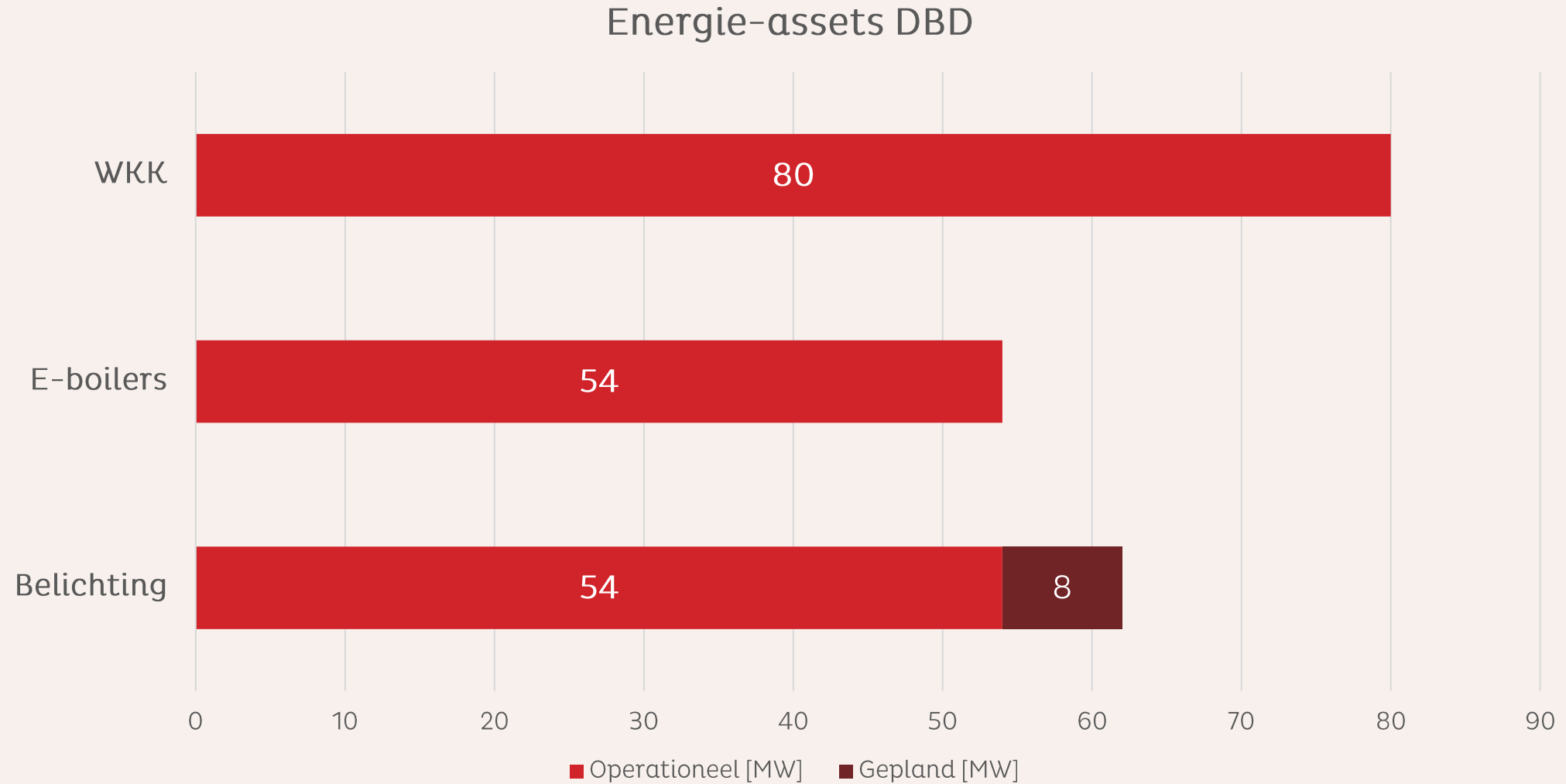


# Introductie - Energievraag

- Warmte
  - Juiste teeltklimaat creëren
- CO<sub>2</sub>
  - Fotosynthese
- Elektriciteit / Belichting
  - Belichte teelten → jaarrond productie
  - Netinjectie → bescherming tegen fluctuaties energiemarkt



# Introductie – Multi-asset



# Inhoud

---

- Introductie DBD
- CRM prekwalificatie – Elia
- Investeringsdossiers – Creg
  - Bestaande installatie
  - Nieuwe installatie



# CRM Proces - assets

- Productie-eenheid: WKK's (1,2 MW tot 4,5 MW)
  - Geen WKC's
  - Aanvaardbaar vermogen  
= geïnstalleerd vermogen x SLA (bv. 90-100%)
- Demand Side Respons: Assimilatiebelichting
  - Echter slechte baseline
- Opslag: batterijen



# CRM Proces

---

- Prekwalificatieproces (deadline 15/6):
  - CO2-emissieberekening
  - Eindraadschema
  - FSP-DNB contract
  - Omgevingsvergunning
  - Technisch fiche
  - Projectuitvoeringsplan (indien additioneel)
  - Verklaringen op eer (CO2, exploitatiesteun)
- Wijzigingen mogelijk na prekwalificatie (bv. vermogen)
- Financiële waarborg (bv. bankgarantie) voor start veiling
- Veiling: bod inbrengen (deadline 30/9)
  - Bestaand: biedingsprijs max. IPC (eut. meerjarig met investeringsdossier Creg)
  - Nieuw: biedingsprijs boven IPC tot max. GPC (investeringsdossier Creg vereist)



# CRM Proces

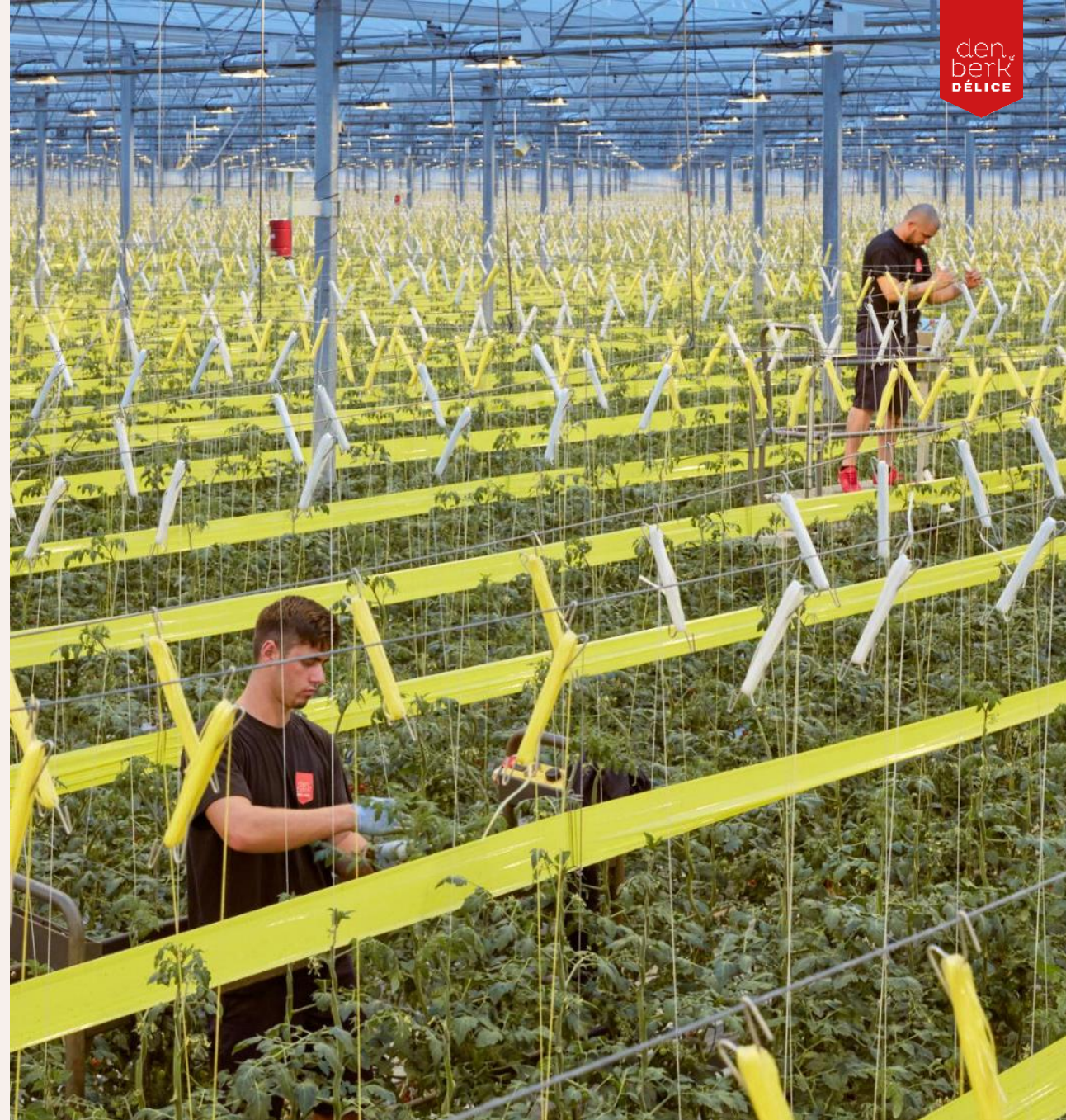
---

- Veilingresultaten: eind okt
- Predelivery periode:
  - Nieuw: status per kwartaal
  - 1 of 2 controletesten
- Start CRM:
  - Y-1 (nov/27)
  - Y-2 (nov/28)
  - Y-4 (nov/30)



# CRM Proces

- Tips:
  - Vragen → goede samenwerking met Elia!
  - Deadlines respecteren (o.a. 15/06)!
- Nadelen:
  - Vele kleinere assets → veel werk en opvolging
  - Excessieve overwinsten terugbetalen



# Inhoud

---

- Introductie DBD
- CRM proces – Elia
- Investeringsdossiers – Creg
  - Nieuwe installatie
  - Bestaande installatie



# Investeringsdossiers (nieuw)

- Toelichting: [Procedure voor investeringsdossiers voor nieuwe capaciteiten | CREG : Commissie voor de Regulering van de Elektriciteit en het Gas](#)
- Via CRM platform Elia: projectcode aanmaken
- Toegang tot apart platform Creg
  - Deadline: 2 dagen na prekwalificatie Elia (15/6)
- Periode juni/juli/augustus: bijkomende vragen mogelijk van Creg
- Dossier:
  - Project- en bedrijfsomschrijving
  - Budgetraming, planning
  - Vergunningen, aansluitcontract/studie
  - Aanvaardbare en niet-aanvaardbare kosten
  - Audit technische expert
- Meerjarig contract (3/8/15 jaar + bieding boven IPC mogelijk)



# Investeringsdossiers (nieuw)

- Ervaringen:
  - Veel dossierwerk (veel meer dan prekwalificatie Elia)
  - Procesverloop: strikte interpretatie, geen éénduidige feedback
  - Belang technisch expert: onafhankelijk & aanvaardbaar
  - Discussiepunten:
    - Welke componenten dienen nieuw te zijn
    - Uitsplitsing WKK-investering in aanvaardbaar (gelinkt aan elektriciteit) en niet-aanvaardbaar (gelinkt aan warmte)
    - Levensduur te vervangen WKK: 10 jaar of 60k vs 20 jaar (studie Elia WKK-turbine)



# Investeringsdossiers (bestaand)

- Toelichting: [Procedure voor investeringsdossiers voor bestaande capaciteiten | CREG : Commissie voor de Regulering van de Elektriciteit en het Gas](#)
- Doel: meerjarig contract (tot 8 jaar) voor ingrijpende investering (grote revisie)
  - Echter niet boven IPC (evt. afwijkingsaanvraag mogelijk)
- Gelijkaardige dossieropbouw als nieuw
- Verschillen:
  - Deadline: 15/6 via [IPCderogation@creg.be](mailto:IPCderogation@creg.be)
  - Geen technische expert



den  
berk<sup>®</sup>  
DÉLICE

Met een hart voor  
onze producten  
de *lekkerste*  
smaaktomaten  
produceren



Hoogste kwaliteit  
tomaten om te koken  
en te snacken.



Blijvend innoveren  
en verbeteren



Duurzame partner  
relaties bouwen.



Maatschappelijk  
verantwoord met  
ecologische en  
sociale prioriteiten.