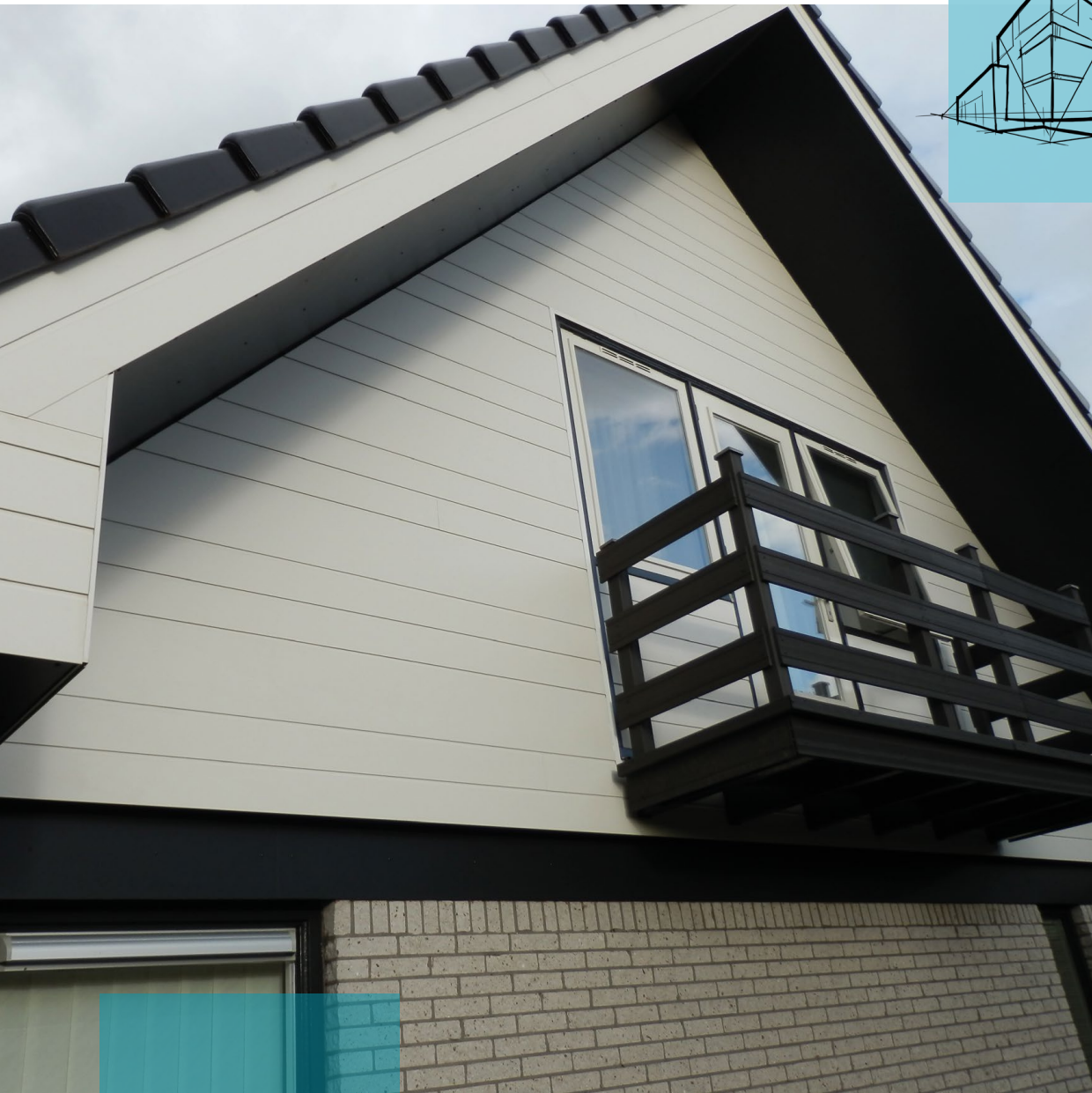
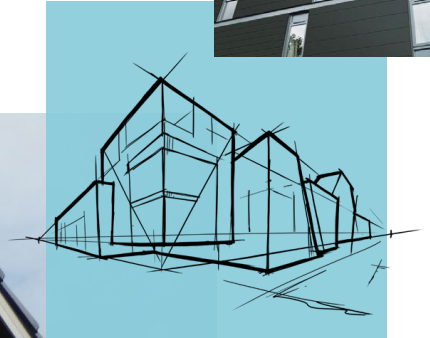


# Product informatieblad Rockpanel Lines<sup>2</sup>



# Rockpanel Lines<sup>2</sup>

Voornaamste  
product-  
kenmerken

## Productbeschrijving

Speel met de traditionele optiek van de gevel. Breng lijnen aan als doorlopend element of als designaccent. Met Rockpanel Lines<sup>2</sup> toont u karakter en neemt u vrijheid om het klassieke profiel met messing en groef een nieuwe dimensie te geven. Veelzijdig en gevarieerd, duurzaam, onderhoudsarm en rendabel.

## Ons assortiment

Productlijn	Productuitvoering	Diktes	Standaardafmetingen	Werkende breedte
Rockpanel Lines <sup>2</sup>	Durable	10 mm	164 (S) / 295 (XL) x 3050 mm	146 (S) / 277 mm (XL)

## Oppervlak

Het oppervlak van Rockpanel Lines<sup>2</sup> is aan een zijde voorzien van een 2-laags watergedragen coating en verkrijgbaar in verschillende kleuren.

## Brandveiligheid

De Europese brandclassificaties van alle Rockpanel producten zijn gebaseerd op testen met onbrandbare minerale wol isolatie. Raadpleeg de relevante Prestatieverklaring voor een beschrijving van de toepassingsituaties die afgedekt zijn door de classificering. Voor hoogbouw en hoog risico gebouwen adviseert Rockpanel de toepassing van niet-brandbare (Euroklasse A1- A2) gevelbekleding en isolatie.

## Ons assortiment

Rockpanel Lines <sup>2</sup>	Rockpanel Lines <sup>2</sup> 10	Eenheid	Test-/classificeringsmethode
Optische eigenschap			
Kleurechtheid (5000 uren)	3-4 of beter	Grijswaardeschaal	ISO 105 A02
Brandgedrag			
Brandklasse	B-s2,d0	Euroklasse	EN 13501-1
Fysische eigenschappen			
Diktes	10	mm	EN 325
Gewicht	10,5	kg/m <sup>2</sup>	
Volumieke massa nominaal	1050	kg/m <sup>3</sup>	EN 323
Warmtegeleidingsvermogen	0,37	W/m·K	EN 10456
Waterdampdiffusie-equivalent bij luchtlaagdikte S <sub>d</sub> (bij 23 °C en 85 % RF) Colours	*	m	EN 12572
Warmte-uitzettingscoëfficiënt	9,7	x10 <sup>-3</sup> mm/m·K	EN 438:2 Hoofdstuk 17
Vochtigheidsuitzettingscoëfficiënt (na 4 dagen)	0,302	mm/m	EN 438:2 Hoofdstuk 17
Mechanische eigenschappen			
Buigtreksterkte (f <sub>0,2</sub> )	27	N/mm <sup>2</sup>	EN 310 / EN 1058
Elasticiteitsmodule m(E)	4015	N/mm <sup>2</sup>	EN 310

\* Geldt niet voor niet-geventileerde constructies.

\*\* Een volledig overzicht en beschrijving van de toepassingsituaties die bepalend zijn voor de classificering, vindt u in de desbetreffende Europese Technische Beoordeling.

## Bevestigingsafstanden

Max. bevestigingsafstanden (mm)	Rockpanel Lines <sup>2</sup> 10	
	b max.	a max.
Nagels	600	146/277
Schroeven	600	146/277

De tests in dit document zijn uitgevoerd in overeenstemming met het Europees beoordelingsdocument (EAD 090001-00-0404) voor Rockpanel gevelbekleding.

# Rockpanel gevelbekleding

Algemene  
product-  
informatie

De Rockpanel platen zijn vervaardigd van geperst steenwol van basalt, een vulkanisch gesteente dat veel voorkomt in de natuur, met een kleine hoeveelheid organisch bindmiddel. Hieraan ontleen alle Rockpanel producten hun unieke eigenschappen. Ze combineren de voordelen van steen met het bewerkingsgemak van hout.

## Brandveiligheid

Wat betreft de brandreactie, scoren de Rockpanelplaten hoog. Dankzij de natuurlijke brandveiligheid van de steenvezels en het lage gehalte bindmiddel, hebben de platen een lage calorische waarde waardoor de platen slechts in heel beperkte mate bijdragen aan een brand. De platen zijn dan ook niet behandeld met milieu-onvriendelijke brandvertragende middelen.

De Rockpanel-producten zijn getest in overeenstemming met de Europese geharmoniseerde technische specificatie (EAD 090001-01-0404) en zijn geclassificeerd volgens EN 13501-1. De brandreactieklasse is gebaseerd op het eindgebruik, zoals beschreven in de EAD, met isolatie van onbrandbare minerale wol. Het toepassingsgebied waarop de brandreactieklasse van toepassing is, wordt beschreven in de prestatieverklaring (DoP, zie [www.rockpanel.com](http://www.rockpanel.com)).

Voor hoogbouw of hoogrisicogebouwen adviseert Rockpanel uitsluitend onbrandbare gevelbekleding en isolatie (Euroklasse A1-A2) te gebruiken.

## Duurzaamheid en het milieu

Voor producten Rockpanel Durable en A2 zijn de milieuprestaties onafhankelijk gecertificeerd door het Building Research Establishment (BRE). Het BRE kende Rockpanel een Environmental Product Declaration (Environmental Profiles Certificate No. 427) toe en beoordeelde Rockpanel Durable en A2 plaatmateriaal als de beste in hun categorie met A+ en A ratings voor diverse gevelconstructies. Naast deze beoordelingen van het milieuprofiel en de Greenbook live registratie, verleende het BRE voor Durable en A2 tevens een ECO\_EPD, in overeenstemming met EN 15804.

Uit onderzoek, uitgevoerd ten behoeve van de Europese Technische Beoordeling (ETA), is duidelijk gebleken dat Rockpanel plaatmateriaal geen invloed heeft op de luchtkwaliteit en geen gevaarlijke stoffen afgeeft aan de bodem en in water. Het plaatmateriaal bevat geen biocides, brandvertragers en cadmium. De concentratie formaldehyde bedraagt  $\leq 0,0105$  mg/m<sup>3</sup>, wat overeenstemt met formaldehyde klasse E1.

## Verpakking, opslag en transport

De afzonderlijke platen zijn voorzien van een beschermende folie op de decoratieve eindlaag (met uitzondering van Rockpanel Metallics White Aluminium/Grey Aluminium, Natural, Lines<sup>2</sup> en Structures) en een

schuimen beschermvel tussen de platen. Ze worden geleverd op pallets met een beschermende hoed en randbescherming. Sla het plaatmateriaal droog, vlak, vorstvrij en beschermd op. Stapel nooit meer dan 2 pallets op elkaar. Bij verwerking moeten de platen worden opgetild. De platen mogen niet over elkaar heen schuiven. Ook schuimen beschermvellen moeten na bijvoorbeeld omstapelen bij zaagwerkzaamheden opnieuw tussen de platen worden gelegd ter bescherming van de oppervlaktelaag.

## Oppervlakte en uiterlijk

De productie van Rockpanel plaatmateriaal vindt plaats met de grootste zorgvuldigheid. Iedere plaat wordt afzonderlijk gecontroleerd op oppervlaktekwaliteit. In twijfelgevallen wordt het plaatmateriaal visueel gecontroleerd op esthetische gebreken in hun externe eigenschappen. Dit gebeurt bij daglicht in de buitenlucht met het ongewapende oog, op een afstand van ten minste 5 meter voor het oppervlak van het gevelelement, met een observatiehoek van 45° (horizontaal/verticaal).

Batches: Tijdens de productie van Rockpanel plaatmateriaal wordt gebruikgemaakt van ingangscntrole, procesbewaking en kwaliteitscontrole, waardoor plaatmateriaal in standaard RAL/NCS kleuren van verschillende batches kan worden gecombineerd. Voor alle andere producten en voor specifieke projecten dient verplicht te worden besteld en geleverd in één batch.

## Onderhoud

Afhankelijk van de oppervlaktebehandeling kunnen de platen gereinigd worden met milde schoonmaakproducten (bijv. autoshampoo) opgelost in lauw water. Organische oplosmiddelen (zoals terpentijn en aceton) zijn enkel toegestaan op producten met ProtectPlus coating. Neem contact op met Rockpanel voor de correcte toepassingsmethode. Rockpanel kan u een speciale reiniger voor het verwijderen van graffiti bezorgen.

Ongewenst vuil op uw Rockpanel Natural platen kunt u voorzichtig verwijderen met een staalborstel. Maar let op! Bij teveel druk verwijdert u het verweerde gedeelte en kan opnieuw kleurverschil ontstaan met de rest van de plaat of de andere gevelplaten. Iets te enthousiast geborsteld? Maak u geen zorgen! Na een poosje zal het kleurverschil langzaam verdwijnen en uiteindelijk niet meer zichtbaar zijn.

# Rockpanel Lines<sup>2</sup>

Gedetailleerde  
product-  
informatie

In het hoofdstuk met gedetailleerde productinformatie kunt u lezen over slagvastheid, geschikte achterconstructies, brand eigenschappen en de gespecificeerde bevestigingen. Bezoek onze website, [www.rockpanel.nl](http://www.rockpanel.nl), voor meer informatie over Rockpanel plaatmateriaal, zoals een overzicht van het Rockpanel assortiment, de toepassingen, verwerkingsrichtlijnen, veiligheid en gezondheid.

## Slagvastheid

Slagvastheid test	Rockpanel Lines <sup>2</sup> 10 mm	Test-/classificeringsmethode
Harde lichaam (1 J)	IV	ISO 7892: 1988
Harde lichaam (3 J)	III, II, I	

Applicatie voor volledige platen, voor een compleet overzicht en beschrijving, zie de desbetreffende Europese Technische Beoordeling.

## Geschikte achterconstructies

Rockpanel Lines<sup>2</sup> in Durable kwaliteit kan bevestigd worden op een houten achterconstructie. Bij toepassing van een houten achterconstructie bedraagt de minimale dikte van het verticale regelwerk 28 mm.

## Europese brandclassificatie

Product	Bevestigingsmethode	Constructie-opbouw	Verticaal achterconstructie**	Classificering
Lines <sup>2</sup> 10 mm	Mechanisch bevestigd	Geventileerd met EPDM voegband* op het regelwerk	Houten achterconstructie	B-s2,d0

\* voegband / strip 15 mm aan beide zijden breder dan de lat

\*\* Het complete overzicht en de beschrijving van de constructie waarin de classificatie is bepaald kan worden gevonden in de relevante Europese technische beoordeling.

**Gespecificeerde bevestigingsmiddelen voor Rockpanel Lines<sup>2</sup>**

	<b>Ringnagel</b>	<b>Torx schroef</b>
Lines <sup>2</sup> 10 mm	✓	✓
Achterconstructie <sup>(2)</sup>	Houten achterconstructie	Houten achterconstructie
Dikte achterconstructie <sup>(2)</sup>	≥ 28 mm	≥ 28 mm
Materiaal	Roestvrij staal materiaal nr. 1.4301 of 1.4578 volgens EN 10088	Roestvrij staal materiaal nr. 1.4301, 1.4401 of 1.4578 volgens EN 10088
Lengte	27 mm	30 mm
Schachtdiameter	2.1-2.3 mm	3.5 mm
Diameter kop	4,7 mm	6,8 mm
Gat Ø vast punt	2.0 mm	2.5 mm
Gat Ø glijdend punt	3.0 mm	3.5 mm

<sup>(2)</sup> Conform paragraaf "Geschikte achterconstructies"

**Europese Technische Beoordeling (ETA)****Prestatieverklaring**

European Technical Assessment ETA-13/0204:

Rockpanel Lines<sup>2</sup>, 8 mm and 10 mm tongue and groove panels finish Colours / Rockclad

0764-CPR-0250

## Bijkomende informatie

Dit productdatablad geeft enkel duidelijke specificaties over algemene producteigenschappen en is niet gerelateerd aan nationale bouwregelgeving. Relevante informatie over de verwerking van Rockpanel platen conform nationale bouwregelgeving of richtlijnen vindt u terug in de instructiegids en op de Rockpanel website. Daar kunt u ook bevestigingstabellen raadplegen die gerelateerd zijn aan de nationale bijlage van EN 1991-1-4.

Uitgave Januari 2022. Hiermee vervallen alle voorgaande productdatabladen. Wijzigingen voorbehouden. Alle gegevens zijn bedoeld als algemene informatie over onze producten en hun toepassingsmogelijkheden. Dit productdatablad is een uittreksel van de Europese Technische beoordeling, het enige wettelijk bindende document. Rockpanel kan geen aansprakelijkheid aanvaarden voor de eventuele aanwezigheid van (tik) fouten of onvolledige informatie in dit productdatablad. Aan de inhoud van deze uitgave kunnen geen rechten worden ontleend.

[www.rockpanel.com](http://www.rockpanel.com)