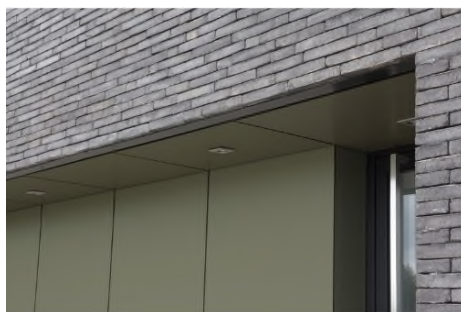


Productgroep 55 A - TRESPA (H.P.L.) volkern platen

Trespa IZEON (buitenkwaliteit) voor geveldelen, dakranden en dakkapellen



Volkern platen verkrijgbaar in 14 verschillende RAL-kleuren, oppervlak Satijn (ST)

| kleurcode | kleur | dikte | formaat in mm | € / m ² |
|-----------------|-----------------------|-------------|------------------|--------------------|
| RAL 5011 | staalblauw | 6 mm | 3050*1530 | 133,20 |
| RAL 6009 | dennengroen | 6 mm | 3050*1530 | 133,20 |
| RAL 7016 | antracietgrijs | 6 mm | 3050*1530 | 133,20 |
| | | 8 mm | 3050*1530 | 171,00 |
| RAL 7021 | zwartgrijs | 6 mm | 3050*1530 | 133,20 |
| | | 8 mm | 3050*1530 | 171,00 |
| RAL 7022 | ombergrijs | 6 mm | 3050*1530 | 133,20 |
| RAL 7030 | steengrijs | 6 mm | 3050*1530 | 133,20 |
| RAL 7035 | lichtgrijs | 6 mm | 3050*1530 | 133,20 |
| RAL 7037 | stofgrijs | 6 mm | 3050*1530 | 133,20 |
| RAL 7039 | quartzgrijs | 6 mm | 3050*1530 | 133,20 |
| | | 8 mm | 3050*1530 | 171,00 |
| RAL 8028 | terrabrauin | 6 mm | 3050*1530 | 147,20 |
| RAL 9001 | crèmewit | 6 mm | 3050*1530 | 133,20 |
| RAL 9005 | gitzwart | 6 mm | 3050*1530 | 133,20 |
| | | 8 mm | 3050*1530 | 171,00 |
| RAL 9010 | zuiver wit | 6 mm | 3050*1530 | 133,20 |
| | | 8 mm | 3050*1530 | 171,00 |
| RAL 9016 | verkeerswit | 6 mm | 3050*1530 | 133,20 |

Trespa Izeon RAL 9005 : standaard met 1-zijdig beschermfolie

Vertrouwde TRESPA kwaliteit

- Lange levensduur
- Solide en robuust
- Onderhoudsvriendelijk en gemakkelijk te reinigen
- 10 jaar productgarantie
- Weerbestendig en kleurstabiel

Artikels in **VET** gedrukt : in principe uit voorraad leverbaar

Productgroep 55 A - TRESPA (H.P.L.) volkern platen

Trespa METEON Uni (buitenkwaliteit) 1-zijdig gekleurd, oppervlak SATIJD (ST)



Gevelbekledingplaten met een uitstekende weerbestendigheid en kleurechtheid.

| kleurcode | kleur | Dikte \ formaat | 3050x1530 mm | 2550x1860 mm | 3650x1860 mm |
|-----------|----------------|-----------------|---------------------------|---------------------------|---------------------------|
| A 03.0.0 | wit | 6 mm | 143,20 € / m ² | 143,20 € / m ² | ----- |
| | | 8 mm | 171,00 € / m ² | 171,00 € / m ² | 171,00 € / m ² |
| | | 10 mm | 203,70 € / m ² | ----- | ----- |
| A 03.1.0 | pastelgrijs | 8 mm | 171,00 € / m ² | ----- | ----- |
| A 03.4.0 | zilvergrijs | 6 mm | 143,20 € / m ² | ----- | ----- |
| | | 8 mm | 171,00 € / m ² | 171,00 € / m ² | ----- |
| A 05.0.0 | puur wit | 6 mm | 143,20 € / m ² | 143,20 € / m ² | 143,20 € / m ² |
| | | 8 mm | 171,00 € / m ² | 171,00 € / m ² | 171,00 € / m ² |
| | | 10 mm | 203,70 € / m ² | ----- | ----- |
| A 05.1.0 | papyruswit | 8 mm | 171,00 € / m ² | ----- | ----- |
| A 05.5.0 | quartz grijs | 8 mm | 171,00 € / m ² | ----- | 171,00 € / m ² |
| A08.3.1 | steengrijs | 8 mm | 171,00 € / m ² | ----- | ----- |
| A 08.8.1 | donkerbruin | 6 mm | 143,20 € / m ² | ----- | 143,20 € / m ² |
| | | 8 mm | 171,00 € / m ² | ----- | 171,00 € / m ² |
| A 11.8.0 | ceramic greige | 6 mm | 143,20 € / m ² | ----- | ----- |
| A 21.5.1 | middelgrijs | 6 mm | 143,20 € / m ² | ----- | 143,20 € / m ² |
| | | 8 mm | 171,00 € / m ² | ----- | 171,00 € / m ² |
| A 21.7.0 | staalgrijs | 6 mm | 143,20 € / m ² | 143,20 € / m ² | ----- |
| | | 8 mm | 171,00 € / m ² | ----- | 171,00 € / m ² |
| A 25.8.1 | antracietgrijs | 6 mm | ----- | 143,20 € / m ² | ----- |
| | | 8 mm | 171,00 € / m ² | 171,00 € / m ² | 171,00 € / m ² |
| | | 10 mm | 203,70 € / m ² | ----- | ----- |
| A 90.0.0 | zwart | 6 mm | ----- | 143,20 € / m ² | 143,20 € / m ² |
| | | 8 mm | 171,00 € / m ² | 171,00 € / m ² | 171,00 € / m ² |
| | | 10 mm | 203,70 € / m ² | ----- | ----- |

Productgroep 55 A - TRESPA (H.P.L.) volkern platen

Toebehoren voor Trespa METEON & IZEON (buitenkwaliteit)

| artikel | € / eenheid |
|---|---------------------|
| 100 st. snelmontageschroeven 4.8*38 mm in Trespa kleur + bit | 36,00 / doos |
| EPDM voegafdichtingsprofiel breedte 45 mm | 1,50 / lm |
| EPDM voegafdichtingsprofiel breedte 60 mm | 2,00 / lm |

Trespa kan ook VERLIJMD worden. Prijs van deze BOSTIK lijmen en toebehoren op aanvraag.

Trespa PURA (buitenkwaliteit) gevelstroken



Trespa Pura biedt een oplossing die bestaat uit gevelstroken, bevestigingsmaterialen en bijhorende accessoires.

Deze gevelbekleding oogt mooi, is uiterst duurzaam, goed slag- en stootvast en UV-bestendig.

De stroken kunnen zowel horizontaal als verticaal geïnstalleerd worden, steeds met achterliggende ventilatie.

Door Trespa Pura gevelstroken naast of boven elkaar te monteren, kan een plat en effen oppervlak worden gerealiseerd. Verkrijgbaar in 9 hout-kleuren en 3 Lumen-kleuren , steeds per pak van 4 stuks afm. 3050x186 mm (2,189 m² netto).

Bijpassende onderdelen voor de montage zijn : profielen, clips en schroeven.

| | |
|---------------------|--|
| | |
| <p>gevelstroken</p> | <p>gevelstroken, profielen, clips en schroeven</p> |

Productgroep 55 A - TRESPA (H.P.L.) volkern platen

HPL binnenkwaliteit steeds 2-zijdig gekleurd



Oppervlaktestructuur : ERRE = fijn oppervlak met matte glans en zwarte kern

Onderstaande tabel is een opsomming van HPL binnenkwaliteit platen, in principe leverbaar in 3 werkdagen.

Andere kleuren / diktes / formaten : prijs en leveringstermijn op aanvraag.

| kleurcode | kleur / structuur | dikte | formaten in mm | € / m ² |
|-----------|-------------------|-------|-----------------------------------|--------------------|
| CI 0001 | wit ERRE | 6 mm | 4300*1850, 2150*1850 en 3050*1300 | 87,10 |
| | | 8 mm | 4300*1850, 2150*1850 en 3050*1300 | 105,40 |
| | | 10 mm | 4300*1850, 2150*1850 en 3050*1300 | 125,70 |
| | | 13 mm | 4300*1850, 2150*1850 en 3050*1300 | 151,50 |

Trespa TOPLAB en TOPLAB plus

(binnenkwaliteit)

Toplab : robuuste volkernplaten voor werkbladen en kasttoepassingen waar kras- en slijtvastheid van groot belang zijn, terwijl de chemicaliënbestendigheid van het oppervlak niet van kritisch belang is.

Toplab PLUS : het perfecte oppervlak voor hoogwaardige werkbladen met inherente bacteriewerende eigenschappen. In hoge mate bestand tegen allerlei agressieve chemicaliën.

Kleuren / diktes / formaten : prijs en leveringstermijn op aanvraag.

