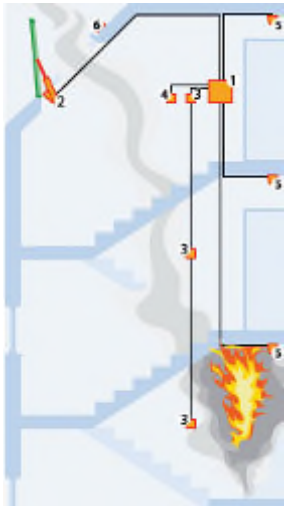




Kenmerken

Het nut van een verluchtingsopening in een trappenhall

Brand en rook vormen een serieuze bedreiging voor de mens en zijn gezondheid. In tegenstelling tot wat vaak gedacht wordt, worden meer dan 90% van de brand-gerelateerde sterfgevallen veroorzaakt door verstikking en niet door hoge temperaturen of verbranden. Rook brengt ook aanzienlijk veel schade toe aan de woning. Daarom is het belangrijk om een verluchtingsopening te voorzien in de trapkast. FSR, de verluchtingsopening van FAKRO, heeft een motor die functioneert d.m.v. een besturingscentrale die reageert op signalen van een rookmelder en ook een alarm doet afgaan. Het systeem is vaak verplicht in publieke gebouwen of gedeelde ruimtes van gebouwen.



Impact van een verluchtingsopening tijdens een brand

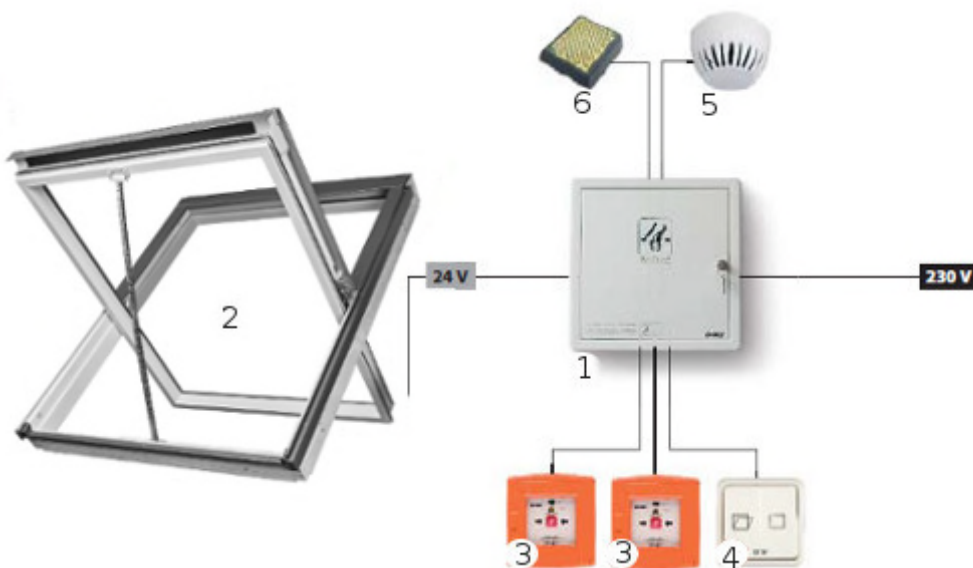


Impact indien er geen verluchttingsopening aanwezig is

De verluchttingsopening FSR/W en FSR/U is een dakvenster dat in het midden scharniert. Aldus functioneert de vleugel als windgeleider en wordt een verhoogd schoorsteeneffect en betere aërodynamische waarden verkregen. Dit helpt om de evacuatiweg rookvrij te krijgen, waardoor de evacuatie vlotter kan verlopen. Het helpt ook om de bron van de brand te kunnen lokaliseren en deze dus sneller te kunnen doven.

Nadat de rookmelder een brand heeft ontdekt stuurt deze een signaal naar de besturingscentrale die automatisch de elektrische motor activeert om het dakvenster te openen. Als het vuur wordt gedetecteerd vooraleer de rookmelder het opmerkt, vb visueel, dan kan de verluchttingsopening manueel geopend worden door op de alarmknop te duwen. Het systeem laat ook een automatische dagelijkse ventilatie toe van de ruimte. Verder is het ook mogelijk om er een ZRD regenmelder aan te koppelen, die de vleugel van het dakvenster zal sleuten bij regen.

Hoe werkt het systeem



1. Centrale
2. Verluuchtingsopening voor trappenhal
3. Branddrukknop - kan nu ook wireless besteld worden
4. Verluuchtingsschakelaar
5. Rook- of warmtemelder
6. Regenmelder

Eens de verluuchtingsopening verbonden is met een 230V AC voeding, moet men de rest van de elementen van het systeem verbinden d.m.v. geschikte kabels. Het schakelschema bevindt zich in de handleiding die geleverd wordt met het product. Het installeren van deze verluuchtingsopening dient te gebeuren door een gekwalificeerde elektriker en moet om de 6 maanden volledig getest worden op correct functioneren.

Al de elementen van het systeem zijn gecertificeerd.

Voordelen

- Afvoer van rook en warmte tijdens brand.
- Automatische opening van de FSR/W of FSR/U verluuchtingsopening tijdens brand, verhoogde veiligheid.
- Dankzij de 3 lagen witte polyurethaan-lak waarmee de FSR/U voorzien is behoeft dit type bijna geen onderhoud. Daardoor is het ideaal voor in vochtige ruimtes of op onbereikbare plaatsen.