

Rockroof Delta

Isolatie voor hellende daken



Productomschrijving

Halfharde rotswolplaat (ca. 40 kg/m³), diagonaal in twee gelijke driehoeken gesneden. Door beide helften ten opzichte van elkaar te verschuiven verandert de plaatbreedte.

Toepassing

Geschikt voor thermische en akoestische isolatie tussen de kepers in hellende daken. Voldoet voor alle keperafstanden.

Rockroof Delta

Isolatie voor hellende daken

Productvoordelen

- EUROCLASS A1, volgens EN 13501-1;
- Gemakkelijk en snel te verwerken;
- Geschikt voor diverse keperafstanden;
- Gemakkelijk op maat te schuiven via de diagonaal en passtukken gemakkelijk op maat te snijden;
- Geen ingewikkeld meetwerk meer, minimaal materiaalverlies;
- Geen bevestigingen nodig dankzij zelfklemmende plaatsing;
- Zeer geluidabsorberend en verhoogt de geluidsisolatie van houten vloer, muur, dak.

Algemene eigenschappen ROCKWOOL rotswol

- Uitstekend thermisch isolerend, niet onderhevig aan krimp of uitzetting waardoor koudebruggen worden voorkomen. Geen thermische veroudering en dus constante isolerende prestaties gedurende de hele levensduur van het gebouw;
- Onbrandbaar, veroorzaakt vrijwel geen rookontwikkeling en geen giftige gassen bij brand. Bestand tegen temperaturen tot boven de 1.000°C. Veroorzaakt geen flash-over. Beste brandreactieclassificatie EUROCLASS A1, volgens EN 13501-1;
- Zeer geluidabsorberend en verhoogt de geluidsisolatie van een constructie;
- Milieuvriendelijk, natuurlijk materiaal en volledig recycleerbaar. Draagt in belangrijke mate bij aan de duurzaamheid van gebouwen;
- Waterafstotend, niet-hygroscopisch en niet-capillair;
- Chemisch neutraal en veroorzaakt of bevordert geen corrosie;
- Geen voedingsbodem voor schimmels.

Assortiment en R_D waarden

Dikte (mm)	R_D (m ² .K/W)	Dikte (mm)	R_D (m ² .K/W)
60	1,70	140	4,00
75	2,10	160	4,55
100	2,85	180	5,10
120	3,40		

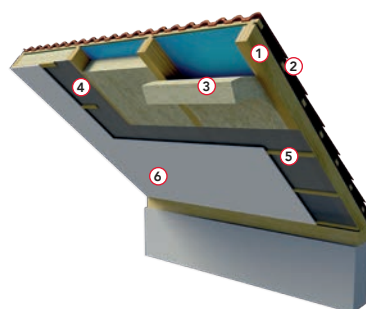
Afmetingen: 800 x 500 mm

Technische informatie

	Waarde	Norm
λ_D	0,035 W/m.K	EN 12667
EUROCLASS	A1	EN 13501-1
Dampdiffusieweerstandsgetal	$\mu \sim 1,0$	EN 10456
CE-markering	Ja	

Voorbeeldconstructie

Hellend dak met Rockroof Delta



1. Keper tussenaafstand variabel ≤ 600 mm
2. Onderdak, tengels, panlatten en dakpannen
3. Rockroof Delta
4. Dampremmende folie RockTect Centitop met RockTect Twinline tape op de overlappingsen
5. Houten montageregel
6. Gipskartonplaat, dikte 12,5 mm

Thermische prestaties hellend dak bij toepassing van Rockroof Delta

Isolatie	U _c zonder ΔU _{cor}	U _c cf NBN B62-002
Rockroof Delta dikte 60 mm	0,61	0,65
Rockroof Delta dikte 75 mm	0,50	0,53
Rockroof Delta dikte 100 mm	0,39	0,41
Rockroof Delta dikte 120 mm	0,33	0,35
Rockroof Delta dikte 140 mm	0,29	0,30
Rockroof Delta dikte 160 mm	0,26	0,26
Rockroof Delta dikte 180 mm	0,23	0,24
Rockroof Delta dikte 200 mm*	0,21	0,21
Rockroof Delta dikte 240 mm*	0,18	0,18

* 2 laags

Voor thermische berekeningen kunt u op rockwool.be/uwaarde de ROCKWOOL U-waarde Calculator raadplegen.

Akoestiek

Rockroof Delta draagt bij aan een sterk verbeterde geluidsisolatie van een dak.

De technische voorlichting nr. 202 "Daken met beton-pannen: opbouw en uitvoering" van het WTCB vermeldt akoestische prestatieverbeteringen, gemeten voor diverse types dakopbouw.

Uit de resultaten blijkt, wanneer minerale wol zoals ROCKWOOL wordt toegepast, doorgaans een verbetering van de geluidsisolatie:

- Met circa 7 dB voor de eerste 50 mm laagdikte;
 - Met circa 2 tot 3 dB extra voor elke bijkomende 50 mm laagdikte.
- Dit betekent bijvoorbeeld dat toepassen van 100 mm Rockroof Delta, de geluidsisolatie circa 10 dB verbetert ten opzichte van het niet-geïsoleerde dak. Auditief wordt dit ervaren als een halvering van het resulterend geluidsniveau!

ROCKWOOL heeft zelf ook geluidsisolatiemetingen laten uitvoeren aan de K.U. Leuven. De proeven gebeurden met Rockroof Flexi. Aangezien de Rockroof Delta een nog wat hogere volumemassa heeft, kan worden verwacht dat de resultaten minstens even goed zijn.

- A. met 120 mm ROCKWOOL en 1 gipskarton: Rw (C;Ctr) = 48 (-3 ; -10) dB (K.U. Leuven, PV nr. 4438, op aanvraag beschikbaar);
- B. met 120 mm ROCKWOOL en 2 gipskarton: Rw (C;Ctr) = 51 (-3 ; -8) dB (K.U. Leuven, PV nr. 4439, op aanvraag beschikbaar);
- C. met 180 mm ROCKWOOL en 1 gipskarton: Rw (C;Ctr) = 50 (-3 ; -10) dB (K.U. Leuven, PV nr. 4440, op aanvraag beschikbaar);
- D. met 180 mm ROCKWOOL en 2 gipskarton: Rw (C;Ctr) = 53 (-2 ; -7) dB (K.U. Leuven, PV nr. 4441, op aanvraag beschikbaar).

De opbouw van de dakconstructie was van binnen naar buiten als volgt:

- Gipskartonplaat 12,5 mm in 1 of in 2 lagen, op regels;
- Dampscherm RockTect Centitop;
- Houten regels h.o.h. circa 450 mm waartussen 120 mm of 180 mm ROCKWOOL;
- Onderdak in 3 mm vezelcementplaat;
- Tengellatten, panlatten en kleipannen met dubbele sluiting.

Toelichting van de Rw-code:

- Bepalingsmethode overeenkomstig ISO 140-3;
- De Rw-waarde is de "gewogen geluidverzwakingsindex", een ééngetalsaanduiding in dB, voor het frequentiegebied tussen 100 en 3.150 Hz, conform EN-ISO 717;
- De C-waarde is een aanpassingsterm voor "roze" ruis, de Ctr-waarde is een aanpassingsterm voor wegverkeerslawaai.

Met deze uitstekende prestaties kan aan strenge criteria worden voldaan. Met samenstelling D kan zelfs aan de hoogste eisen van NBN S01-400-1:2008 "Akoestische eisen voor woongebouwen" (gebieden met buitenlawaai type 4, zoals zeer drukke stadsstraten en wegen met zwaar verkeer) worden voldaan.

Verwerking

- De platen volgens de diagonaal verschuiven tot de breedte overeenkomt met deze tussen de kepers, met 5 tot 10 mm overbreedte;
- Bij het aanpassen van de platen in functie van de keperbreedte, worden de overtollige punten met een isolatiemes (RockTect Knife) weggesneden. De snijresten kunnen worden gebruikt voor opvullen van openingen of aansluitingen;
- Bij toepassing in hellende daken is het aanbevolen om een dampscherm, bijvoorbeeld RockTect Centitop, aan de warme zijde (interieurzijde) tegen de kepers te voorzien. Naden en eventuele perforaties worden met RockTect Twinline tape afgeplakt. Dit dampscherm fungeert tegelijk als luchtscherm.

Voor een juiste verwerking van RockTect Centitop zijn een aantal hulpmaterialen beschikbaar:

- RockTect Twinline: enkelzijdige tape voor het luchtdicht afplakken van overlappingsen in dampremmende folies, onderdakbanen, naden tussen houtachtige platen en aansluitingen bij doorvoeringen.
- RockTect Multikit: Blijvend elastische dichtingskit met hoge kleefkracht en temperatuurbestendigheid voor het luchtdicht aansluiten van dampremmende folies en onderdakbanen op aangrenzende bouwdelen.

Verdere aanbevelingen worden verstrekt op aanvraag.



Services

Technisch Advies

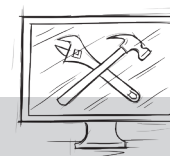
Bij onze bouwkundige specialisten kunt u terecht voor advies met betrekking tot thermische en bouwfysische berekeningen, bouwregelgeving, producttoepassingen, verwerking, detailleringen, brandveiligheid, akoestiek, milieu en duurzaamheidsaspecten. We denken graag in een vroeg stadium met u mee, om zo de optimale isolatie-oplossing te vinden voor uw project.
rockwool.be/contact

Pallet Retour Service

Laat lege pallets niet rondslingeren op de bouwwerf, maar laat ze gratis ophalen door middel van onze Pallet Retour Service.
rockwool.be/palletteretourservice

Rockcycle®

Met Rockcycle helpen we u bij het inzamelen van rotswolresten van de bouwwerf voor recyclage en de verdere logistieke afhandeling.
rockwool.be/rockcycle



Tools

U-Waarde Calculator

Bereken snel en handig de U-waarde van een constructie met de gratis ROCKWOOL U-waarde Calculator.
rockwool.be/uwaarde

Bestekservice

Download de gewenste bestekteksten met de gratis online Bestekservice van ROCKWOOL.
rockwool.be/bestekservice

BIM Solution Finder

De BIM Solution Finder biedt de meest actuele BIM-objecten voor een groot deel van het productassortiment van ROCKWOOL.
rockwool.be/BIM

ROCKWOOL BVBA

Oud Sluisstraat 5, 2110 Wijnegem, Belgium

T +32 (0) 2 715 68 05

E info@rockwool.be · rockwool.be

