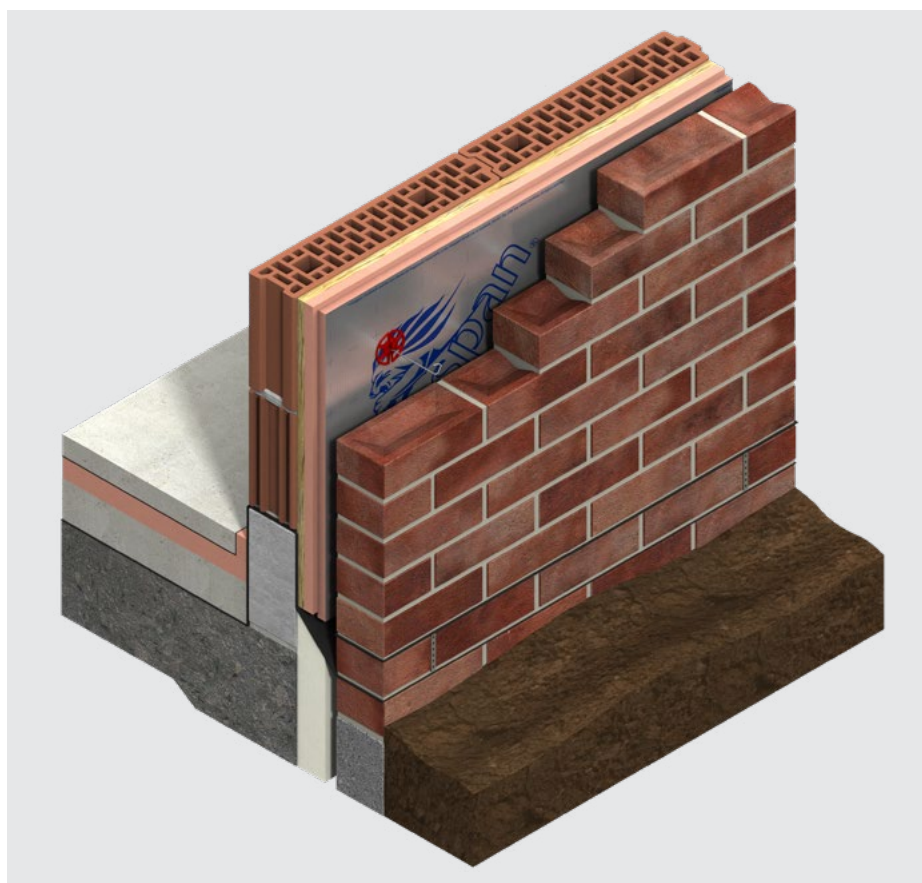


Isolatie



Kooltherm[®] K8 D Plus Spouwplaat

Thermische resol isolatieplaat voor spouwmuren



- λ_D -waarde 0,021 W/(m·K)
- Zeer slanke gevelbouw mogelijk
- Perfecte aansluiting op oneffen binnenconstructie



Productinformatie

Omschrijving

De Kooltherm® K8 D Plus Spouwplaat is een resol hardschuim isolatieplaat met vezelvrije kern, aan twee zijden voorzien van reflecterend micro geperforeerd alu meerkanten complex en aan één zijde bijkomend voorzien van minerale wol. De minerale wol vangt oneffenheden op en zorgt voor een perfecte aansluiting op de binnenconstructie.



Technische specificaties

| Eigenschap | Waarde |
|---------------------------------------|---|
| Thermische geleidbaarheid λ_D | λ_D -waarde 0,021 W/(m·K) (resolschuim) λ_D -waarde 0,034 W/(m·K) (minerale wol) |
| Standaard afmeting (EN 822:2013) | 1200 x 600 mm |
| Functionele afmeting (EN 822:2013) | 1190 x 590 mm |
| Randafwerking | sponning rondom |
| Brandreactie (EN 13501-1:2018) | D-s1, d0 |
| Beschikbare certificatie | EPD |

Voor meer informatie over de technische eigenschappen van onze producten, neem contact op met onze Techline via techline.be@kingspan.com of +32 (0) 14 800 843.

Warmteweerstand

| | | | | | | | | |
|-------------------------------------|-------|-------|-------|-------|-------|--------|--------|--------|
| Productdikte* (mm) | 50/20 | 63/20 | 74/20 | 84/20 | 95/20 | 105/20 | 117/20 | 126/20 |
| R_D -waarde (m ² ·K/W) | 2,90 | 3,55 | 4,05 | 4,55 | 5,05 | 5,55 | 6,10 | 6,55 |

* Productdikte = dikte Kooltherm® + 20 mm minerale wol.

Kingspan Insulation N.V.

Visbeekstraat 24
2300 Turnhout, België

T: +32 (0) 14 23 60 93

E: info@kingspaninsulation.be

www.kingspaninsulation.be

© Kingspan, Kooltherm en het logo van de leeuw zijn geregistreerde handelsmerken van de Kingspan Group plc in België en andere landen. Alle rechten voorbehouden.

Er kunnen geen rechten ontleend worden aan dit document. Wijzigingen, zet- en drukfouten voorbehouden. Deze versie vervangt alle voorgaande.



Versie 2 | 01/2024

Scan de QR code voor de meest recente versie van dit document.

