

RockSono Base

Isolatie voor houten constructies en wanden met houten of metalen structuur



Productomschrijving

RockSono Base is een lichte en veerkrachtige rotswolplaat (ca. 35 kg/m³).

Toepassing

RockSono Base is geschikt voor thermische, geluidsisolerende en brandwerende vulling in metalen en houten binnen- en voorzetwanden. De rotswolplaat is ook uitermate geschikt voor het isoleren van houten vloer-, wand- en plafondconstructies.

RockSono Base

Isolatie voor houten constructies en wanden met houten of metalen structuur

Productvoordelen

- EUROCLASS A1, volgens NBN EN 13501-1;
- Sterk geluidabsorberend en verhoogt de geluidsisolatie van de scheidingswand;
- Onbrandbaar en verhoogt de brandwerendheid van de scheidingswand;
- Eenvoudige en betrouwbare montage;
- Gemakkelijk en snel te verwerken;
- Gegarandeerd blijvende isolatiewaarde;
- Geen naadvorming tussen platen onderling, dus geen warmteverlies.

Algemene eigenschappen ROCKWOOL rotswol

- Uitstekend thermisch isolerend, niet onderhevig aan krimp of uitzetting waardoor koudebruggen worden voorkomen. Geen thermische veroudering en dus constante isolerende prestaties gedurende de hele levensduur van het gebouw;
- Onbrandbaar, veroorzaakt vrijwel geen rookontwikkeling en geen giftige gassen bij brand. Bestand tegen temperaturen tot boven de 1.000°C. Veroorzaakt geen flash-over. Beste brandreactieclassificatie EUROCLASS A1, volgens NBN EN 13501-1;
- Zeer geluidabsorberend en verhoogt de geluidsisolatie van een constructie;
- Milieuvriendelijk, natuurlijk materiaal en volledig recycleerbaar. Draagt in belangrijke mate bij aan de duurzaamheid van gebouwen;
- Waterafstotend, niet-hygroscopisch en niet-capillair;
- Chemisch neutraal en veroorzaakt of bevordert geen corrosie;
- Geen voedingsbodem voor schimmels..

Assortiment en R_D waarden

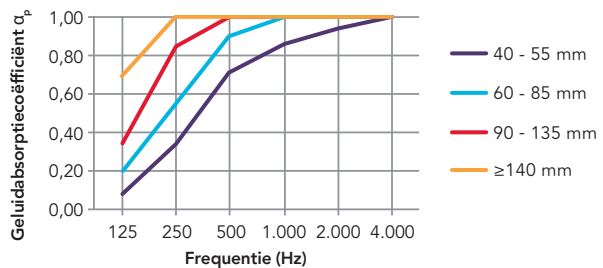
Dikte (mm)	R_D (m ² .K/W)	Dikte (mm)	R_D (m ² .K/W)
40	1,05	100	2,70
45	1,20	120	3,20
50	1,35	140	3,75
60	1,60	160	4,30
70	1,85	170	4,55
75	2,00	190	5,10
90	2,40	200	5,40

Afmetingen: 1.200 x 600 mm

Technische informatie

	Waarde	Norm
λ_D	0,037 W/m.K	NBN EN 12667
EUROCLASS	A1	NBN EN 13501-1
Dampdiffusieweerstandsgetal	$\mu \sim 1,0$	NBN EN ISO 10456
Luchtstromingsweerstand	≥ 10 kPa.s/m ²	NBN EN 29053
CE-markering	Ja	

Geluidabsorptie



Dikte Rocksono Base	Geluidabsorptiecoëfficiënt α_p per octaafband (Hz)						Gewogen geluidabsorptiecoëfficiënt α_w
	125	250	500	1.000	2.000	4.000	
40 - 55 mm	0,10	0,35	0,70	0,85	0,95	1,00	0,65
60 - 85 mm	0,20	0,55	0,90	1,00	1,00	1,00	0,90
90 - 135 mm	0,35	0,85	1,00	1,00	1,00	1,00	1,00
≥ 140 mm	0,70	1,00	1,00	1,00	1,00	1,00	1,00

Geluidabsorptie wordt aangeduid met de geluidabsorptiecoëfficiënt α_p , op een schaal tussen 0 en 1. Nul staat voor helemaal geen absorptie (al het geluid wordt weerkaatst) en 1 voor de totale absorptie van het invallende geluid.

De gewogen geluidabsorptiecoëfficiënt α_w wordt berekend volgens EN ISO 11654 en is een gewogen gemiddelde over de octaafbanden 250-4000 Hz.

Brandweerstand- en geluidsisolatieprestaties

Brandweerstand en geluidsisolatie van lichte metalen scheidingswanden met gipsvezelbeplating

Wandtype	FR 1-75-1	FR 2-75-2	FR 1-75-75-1	FR 2-75-75-2
Maximum wandhoogte	3,0 meter ⁽¹⁾	3,5 meter	3,5 meter	3,5 meter
Totale wanddikte	100 mm	120 mm	180 mm	200 mm
Profieltype	C75	C75	2x C75	2x C75
Gipsvezelbeplating aan weerszijden	12,5 mm	12,5 + 10 mm	12,5 mm	12,5 + 10 mm
RockSono Base	60 mm	60 mm	2x 60 mm	2x 60 mm
Geluidsisolatie Rw* (C;Ctr) cfr. ISO 717-1 met gekitte randen ⁽²⁾	51(-3;-8) dB	61(-2;-7) dB	64(-3;-10) dB	70(-2;-7) dB
Brandwerendheid ⁽²⁾ Cfr. EN 13501-2	EI 60	EI 90	EI 60	EI 90

* Testen met BouwPlaat 204. Prestaties zijn vergelijkbaar (RockSono Base heeft dezelfde volumemassa). Voor geluidsprestaties is een verklaring van gelijkwaardigheid afgegeven door Peutz.

⁽¹⁾ FR 1-75-1 kan ook tot 3,5 meter en met 70 mm RockSono Base: geluidsisolatie 53 (-3;-9) dB en brandwerendheid EI 60.

⁽²⁾ Testrapporten geluid en brand zijn op aanvraag beschikbaar.

Brandweerstand en geluidsisolatie van lichte metalen scheidingswanden met gipskartonbeplating

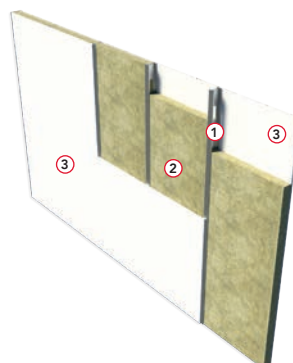
Wandtype	MS 75/ 1.50.1.A	MS 100/ 1.75.1.A	MS 100/ 2.50.2.A	MS 160/ 2.50.50.2.A
Totale wanddikte	75 mm	100 mm	100 mm	160 mm
Profieltype	C50	C75	C50	2x C50 (dubbel geraamte)
Gipskartonbeplating aan weerszijden	12,5 mm	12,5 mm	2x 12,5 mm	2x 12,5 mm
RockSono Base	40 mm	60 mm	40 mm	2x 40 mm
Geluidsisolatie Rw* (C;Ctr) cfr. ISO 717-1 met gekitte randen	45(-6,-14)dB	48(-5,-13)dB	55(-4,-11)dB	60(-3,-9)dB
Richtwaarde Brandweerstand cfr. EN 13501-2	EI 30	EI 30	EI 60	EI 60

* Getest met BouwPlaat Rockstud 204. De prestaties met RockSono Base zijn vergelijkbaar (producten hebben dezelfde volumemassa);

- MS betekent Metal Stud;
- Cijfercode, bijvoorbeeld 75/1.50.1: 75 mm dikke wand, met 50 mm profielbreedte en aan weerszijden één gipskartonplaat van 12,5 mm;
- De 'A' betekent dat er isolatie in de spouw zit. Zonder ROCKWOOL isolatie in de spouw is de geluidsisolatie van de wand (Rw) tot wel ca. 7 à 10 dB lager.

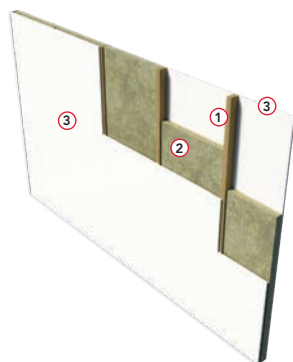
Voorbeeldconstructie

Scheidingswand met metalen structuur



1. Metaalprofiel
2. RockSono Base
3. Gipskartonplaat of gipsvezelplaat

Houten scheidingswand



1. Houten profiel
2. RockSono Base
3. Gipskarton- of gipsvezelplaat

Verpakking en opslag

RockSono Base is verpakt in krimpfolie. Bij langdurige opslag dienen de rotswolplaten vrij van de grond te worden opgeslagen en beschermd te worden tegen weersinvloeden.

Verwerking

Verwerking tussen metaalprofielen

RockSono Base is 600 mm breed, overeenkomstig de gebruikelijke hart-op-hart afstand van de metalen staanders. De afmetingen van RockSono Base zijn afgestemd op de standaard maatvoering van de gebruikelijke metaalprofielen en wandafmetingen. De plaat is met een isolatiemes (RockTect Knife) op maat te snijden en plaatst zich gemakkelijk in de metaalprofielen. De structuur van rotswol garandeert altijd een goede aansluiting.

Verwerking tussen houten regels of balken

RockSono Base is samendrukbaar. Door plaatsing met enkele millimeters overmaat tussen de houten structuur, is zelfknellende plaatsing zonder bijkomende bevestigingsmiddelen mogelijk. Passtukken zijn gemakkelijk te snijden met een isolatiemes (RockTect Knife).

Verwerking bij buitenwanden of buitenste vloeren

Wanneer de andere wandzijde een significant andere temperatuur of vochtigheid heeft (bijvoorbeeld toegepast in een voorzetwand voor een buitenmuur, tussen de balken van een zoldervloer, boven een kruipruimte, etc) wordt over de geïsoleerde houten of metalen structuur een lucht/ dampscherm geplaatst alvorens de binnenafwerking wordt aangebracht.

Dit kan gebeuren met een dampremmende folie zoals ROCKWOOL RockTect Centitop. De banen worden overlappend geplaatst en vervolgens met tape (RockTect Twinline) afgedicht.

Voor meer details verwijzen we naar de technische productbladen van RockTect Centitop en RockTect Twinline.

Verdere aanbevelingen worden verstrekt op aanvraag.



Services

Technisch Advies

Bij onze bouwkundige specialisten kunt u terecht voor advies met betrekking tot thermische en bouwfysische berekeningen, bouwregelgeving, producttoepassingen, verwerking, detailleringen, brandveiligheid, akoestiek, milieu en duurzaamheidsaspecten.
rockwool.be/contact

Pallet Retour Service

Laat lege pallets niet rondslingeren op de bouwplaats, maar laat ze gratis ophalen middels onze Pallet Retour Service.
rockwool.be/palletretourservice

ROCKCYCLE®

Met ROCKCYCLE helpen we u bij het inzamelen van rotswolresten van de bouwwerf voor recyclage en de verdere logistieke afhandeling.
rockwool.be/rockcycle



Tools

Bestekservice

Download de gewenste bestekteksten met de gratis online bestekservice van ROCKWOOL.
rockwool.be/bestekservice

BIM Solution Finder

De BIM Solution Finder biedt de meest actuele BIM-objecten voor een groot deel van het productassortiment van ROCKWOOL.
rockwool.be/BIM

ROCKWOOL BVBA

Oud Sluisstraat 5, 2110 Wijnegem, Belgium

T +32 (0) 2 715 68 05

E info@rockwool.be · rockwool.be

